

คอนโดใหม่
ให้ชีวิตเป็นเรื่องง่าย



SENA
KITH
Srinakarin-Sridan

เสนาคิท์

ศรีนครินทร์ - ศรีदान



ภาพและบรรยากาศจำลองตกแต่งเพื่อการโฆษณาเท่านั้น
บริษัทฯ ขอสงวนสิทธิ์ในการเปลี่ยนแปลงโดยไม่แจ้งให้ทราบล่วงหน้า ที่ดินรอการพัฒนา (อาคารชุดสูง 8 ชั้น) ซึ่งเป็นส่วนหนึ่งของโครงการ



2 นาที ถึง รถไฟฟ้า*

เชื่อมต่อนรถไฟฟ้า 2 สาย



#คอนโดของคนช่างคิด

Project Concept

“เสนาคิทท์ คอนโดของคนช่างคิด” คอนโดที่ให้ความสุข..อยู่ใกล้กว่าที่คิด
เสนาคิทท์ ศรีนครินทร์ – ศรีदान ออกแบบด้วยความใส่ใจ เก็บทุกรายละเอียดแม้ว่า
เรื่องเล็กๆ น้อยๆ ในแบบฉบับ Made From Her เป็นเจ้าของได้ง่ายๆ ในราคาไม่ถึงล้าน
กันห้องเป็นสัดส่วน ผ่อนไม่ที่พันบาทต่อเดือน ได้คุณภาพชีวิตที่ดีกว่า ตอบรับไลฟ์สไตล์
คนที่ต้องการมีพื้นที่แต่งตัวด้วยฟังก์ชันใหม่ “Walk - In Closet” ออกแบบอย่างใส่ใจ
ด้วยชุดเพอร์นิเจอร์ “SMART KITH” ที่สามารถปรับเปลี่ยนการใช้งานได้ตาม
อนาคตประสงค์ พร้อมผ่อนคลายเป็นกับพื้นที่ส่วนกลาง สระว่ายน้ำ ฟิตเนส สวน อีกทั้งยัง
ในทำเลที่ช่วยให้คุณประหยัดค่าเดินทางในแต่ละวันได้ อยู่ใกล้ แหล่งงาน ใกล้สถานี
INTERCHANGE รถไฟฟ้าสายสีเหลืองและสายสีเขียว ใกล้ทางด่วนกาญจนาภิเษก
เชื่อมต่อการเดินทางที่สะดวก ตอบโจทย์ได้ทั้งคนรุ่นใหม่ คนที่มีรายได้จำกัด ได้มีที่อยู่อาศัย
เป็นของตัวเอง อุ่นใจกับบริการหลังการขาย “SENA 360 Application” คอยอำนวยความสะดวกให้กับคุณ



*ภาพเเส-USSYภาพทำจำลอง



*ภาพเเส-USSYภาพทำจำลอง

Project Details

- Project Name** : SENNA KITH Srinakarin - Sridan / เสนาคิทท์ ศรีนครินทร์ - ศรีदान
Location : ซอยด่านสำโรง 9 ถนนสุขุมวิท 113 ตำบลสำโรงเหนือ อำเภอเมืองฯ
จังหวัดสมุทรปราการ 10270
Project Type : คอนโดมีเนียม ความสูง 8 ชั้น จำนวน 3 อาคาร
Land Area : 4-2-82.6 ไร่
Total Unit : อาคารชุดเพื่อพักอาศัย 618 ยูนิต
Facilities : สระว่ายน้ำ, ห้องฟิตเนส, สวนส่วนกลาง, Co-working space,
Vending machine, Lobby + Mail box
Security : เจ้าหน้าที่รักษาความปลอดภัยตลอด 24 ชม.
ระบบควบคุมรถเข้า - ออก
ระบบลิฟต์แบบลิออคชั่น



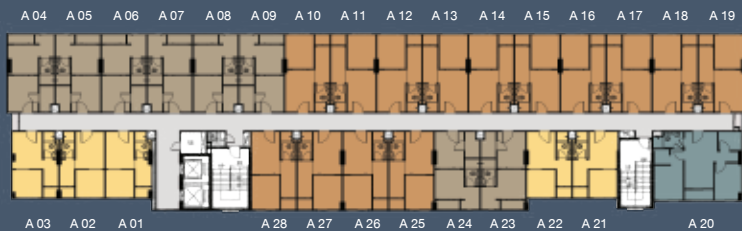
*ภาพเเส-USSYภาพทำจำลอง

Master Plan

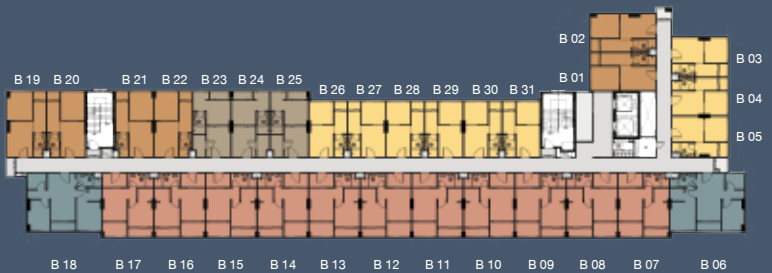
Floor Plan



Tower A Floor Plan 2nd - 8th



Tower B Floor Plan 2nd - 8th



● TYPE A
22.5 ґS.U.

● TYPE B1
26 ґS.U.

● TYPE B2
26 ґS.U.

● TYPE C
34 ґS.U.

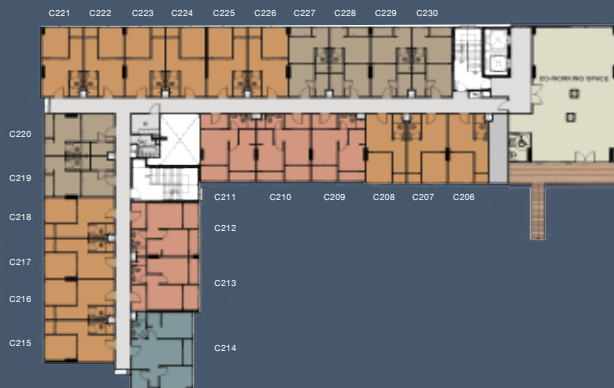
● TYPE D
44.5 ґS.U.

Master Plan

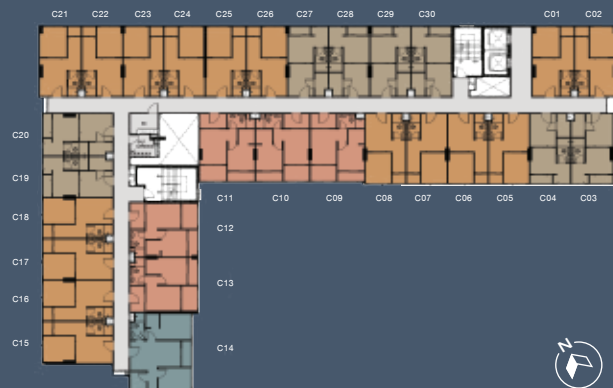
Floor Plan



Tower C Floor Plan 2nd



Tower C Floor Plan 3rd - 8th



● TYPE A
22.5 ㎡S.U.

● TYPE B1
26 ㎡S.U.

● TYPE B2
26 ㎡S.U.

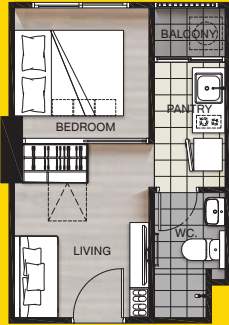
● TYPE C
34 ㎡S.U.

● TYPE D
44.5 ㎡S.U.

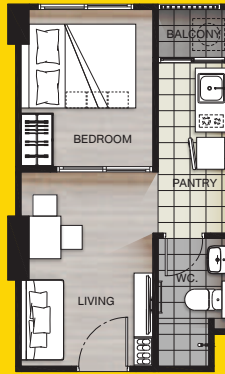
Unit Plan

กว้าง...กว่าที่คิด

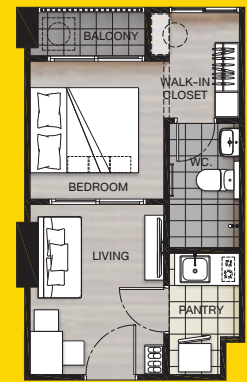
TYPE A
22.5 ตร.ม.



TYPE B1
26 ตร.ม.



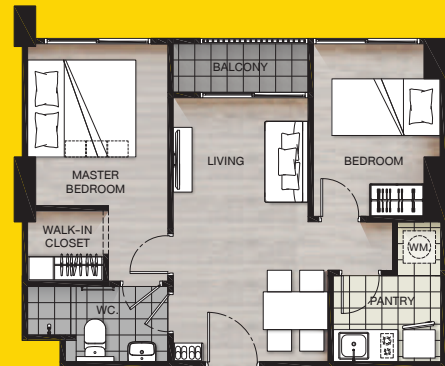
TYPE B2
26 ตร.ม.



TYPE C
34 ตร.ม.



TYPE D
44.5 ตร.ม.



หมายเหตุ : พื้นห้องเป็นไม้ลามิเนตทำโครงการจัดทำดินนึ่งห้องเป็นมาตรฐาน ทำโครงการทำดินนึ่งห้องเป็นมาตรฐานของกรมโยธาธิการและผังเมือง บริษัท ขอสงวนสิทธิ์ในการเปลี่ยนแปลงตามแผนพัฒนาโดยไม่แจ้งล่วงหน้า



SENA 360 Application
ช่วยคุณจัดการทุกเรื่องที่อยู่อาศัย
ภายใต้แนวคิด Made From Her



Victory Management Service
บริการดูแล - ดูแลทุกเรื่อง
ของคอนโดฯ ทั่วทุกพื้นที่

SENA Solar
ดูค่าพลังงานที่ติดตั้งจาก
แอปพลิเคชันบนมือถือ
หรือเว็บไซต์

SENA WeCare
บริการแจ้งซ่อมปัญหา
พละการ 24 ชม.

Acute Realty
บริการเช่าซื้อคอนโด
ผ่านเว็บไซต์

SENA SOLAR

SENA YCCARE

ACUTE REALTY

Victory

Privilege

News



โทรเลยก็ได้!



สแกน QR Code

หรือ



ดาวน์โหลด
WuW SENA 360

“
ถ้าคิด **ละเอียด** กว่า
ก็ **อยู่สบาย** กว่า
”

MADE FROM HER



Furniture Plan *คสพ...กว่าที่คิด*

ฐานวางที่นอนขนาด 5 ฟุต
พร้อมช่องเก็บของข้างเตียง



โซฟา 2 ที่นั่ง



โต๊ะรับประทานอาหาร
ขนาด 0.60x0.80 ม.
เก้าอี้ทานข้าว 2 ตัว



ตู้เก็บรองเท้า
พร้อมช่องใส่จดหมาย



Type B2 : 26 ตร.ม.



8 เผนังตกแต่ง BUILT IN



ชุดครัว + ตู้แขวนลอย
พร้อมท่อน้ำ และอ่างล้างจาน



ชั้นวางทีวี + ลินชัก 2 ช่อง



ตู้เสื้อผ้า แบบ
WALK-IN CLOSET

โซฟา 2 ที่นั่ง



โต๊ะรับประทานอาหาร
ขนาด 0.60x0.80 ม.
เก้าอี้ทานข้าว 2 ตัว



ชุดครัว + ตู้แขวนลอย
พร้อมท่อน้ำ
และอ่างล้างจาน



Type C : 34 ตร.ม.



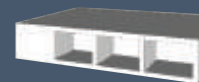
ตู้เก็บรองเท้า
พร้อมช่องใส่จดหมาย



ชั้นวางทีวี + ลินชัก 2 ช่อง



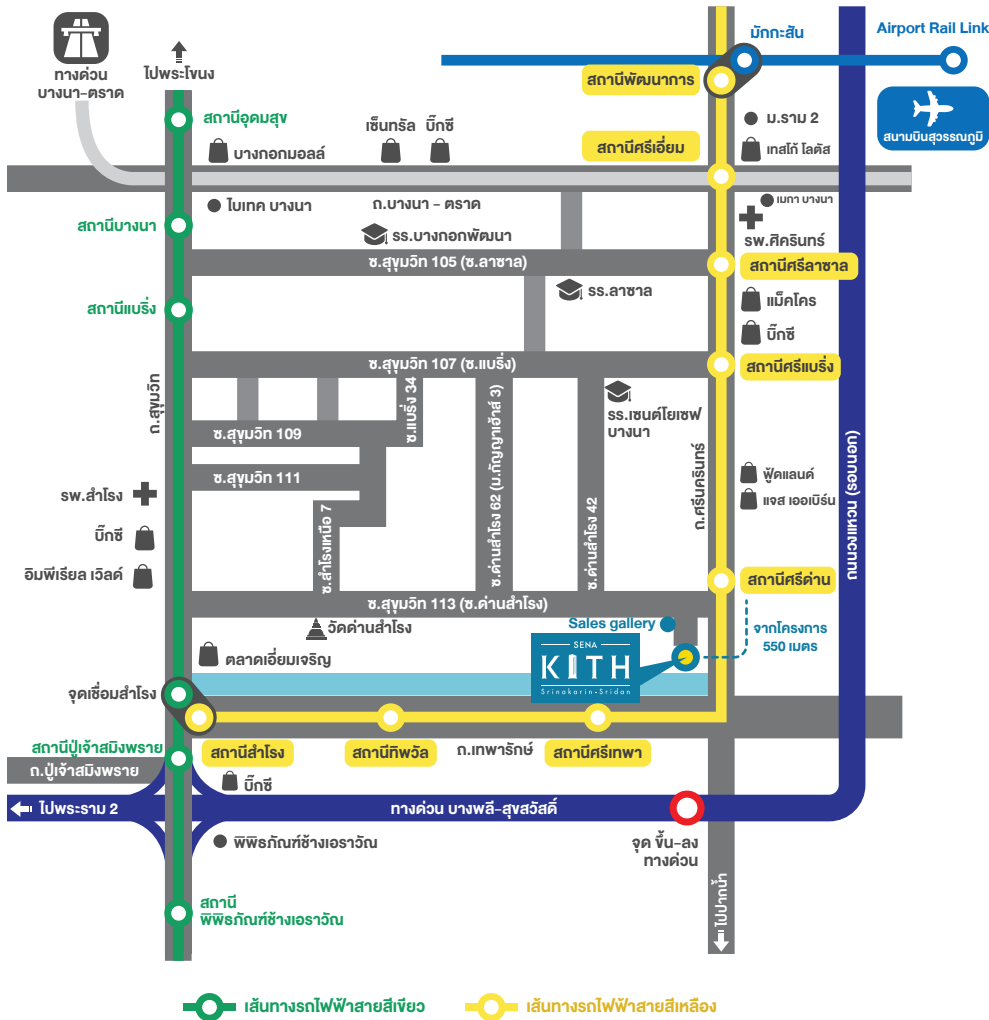
ตู้เสื้อผ้า แบบ
WALK-IN CLOSET



ฐานวางที่นอนขนาด 5 ฟุต
พร้อมช่องเก็บของข้างเตียง

Location

ใกล้...กว่าที่คิด



สถานที่ใกล้เคียง

การเดินทาง

- รถไฟฟ้าสายสีเหลือง สถานีศรีด่าน 500 ม.
- BTS สายสีเขียว สถานีลำโรง 4.2 กม.
- ทางด่วนกาญจนาภิเษก (บางพลี - สุขสวัสดิ์) 2.5 กม.
- ทางด่วนเฉลิมมหานคร (บางนา - ดาวคะนอง) 8.6 กม.
- ทางด่วนบูรพาวิถี (ด่านบางพลี - ชลบุรี) 14 กม.

ห้างสรรพสินค้า

- Jas Urban ศรีนครินทร์ 900 ม.
- Foodland ศรีนครินทร์ 1.9 กม.
- Lotus ศรีนครินทร์ 1.9 กม.
- Home Pro ศรีนครินทร์ 1.9 กม.
- Big C ศรีนครินทร์ 2.7 กม.
- Makro ศรีนครินทร์ 3 กม.
- Imperial world 4 กม.
- Central Bangna 6 กม.
- Mega Bangna 9 กม.

โรงพยาบาล

- sw.สินแพทย์ เทพารักษ์ 2.4 กม.
- sw.ศิรินครินทร์ 4 กม.
- sw.เปาโล สมุทรปราการ 4.4 กม.
- sw.สำโรงการแพทย์ 4.5 กม.
- sw.ไทยนครินทร์ 5 กม.
- sw.สมุทรปราการ 5.3 กม.

สถานศึกษา

- รร.เซนต์โยเซฟ/บางนา 3.2 กม.
- รร.นานาชาติไทย - สิงคโปร์ 3.4 กม.
- รร.วัดด่านสำโรง 3.8 กม.
- รร.อัสสัมชัญ สมุทรปราการ 4.7 กม.
- รร.เซนต์โยเซฟ ทัพวัล 4.7 กม.
- รร.บางกอกพัฒนา 4.8 กม.
- รร.สตรีสมุทรปราการ 5.4 กม.
- รร.สาขาล 5.5 กม.

เจ้าของกรรมสิทธิ์ที่ดิน บริษัท เซนาดีเวลอปเม้นท์ เอส 22 จำกัด สำนักงานเลขที่ 448 ถนนรัชดาภิเษก แขวงสามเสนนอก เขตห้วยขวาง กรุงเทพมหานคร ทุ่งจวนทะเบียน 1,000,000 บาท กรมการผู้จัดการ นายธีรวัฒน์ ฤกษ์ลักษณ์ภักย์ ชื่อโครงการ เซนา ซิตี้ ศรีนครินทร์-ศรีด่าน ที่ตั้งโครงการ ซอยด่านสำโรง 9 ถนนศรีนครินทร์ ด่านสำโรงเหนือ อำเภอเมืองสมุทรปราการ จังหวัดสมุทรปราการ โฉนดที่ดินเลขที่ 174787, 174788, 19633, 215353, 215720, 215721, 215249, 215722, 357052, 358980 เลขที่ถนน 442, 450, 449, 441, 448, 445, 440, 439, 1110, 1112 ซอยด่านสำโรงเหนือ (สำโรงฝั่งเหนือ) อำเภอเมืองสมุทรปราการ จังหวัดสมุทรปราการ เนื้อที่ประมาณ 4-2-82.6 ไร่ ที่ดินไม่มีการผูกพัน เป็นอาคารชุดพาณิชย์สูง 8 ชั้น 3 อาคาร จำนวน 618 ห้องชุด อยู่ระหว่างการจัดทำรายงานการประเมินผลกระทบสิ่งแวดล้อมต่อสำนักรับโอนขายแผนกบริหารวิชาการธรรมชาติและสิ่งแวดล้อม เริ่มก่อสร้างหลังจากได้รับความยินยอมรายงานการประเมินผลกระทบสิ่งแวดล้อม กคคว่าประมาณไตรมาส 4 ปี 2565 และจะจดทะเบียนอาคารชุดเมื่อการก่อสร้างแล้วเสร็จคาดว่าจะประมาณไตรมาส 4 ปี 2566 โดยผู้ซื้อจะต้องชำระเงินงวดและค่าใช้จ่ายส่งกลางตามข้อบังคับนิติบุคคลอาคารชุด เมื่อสร้างเสร็จสมบูรณ์แล้วรายละเอียดอาจแตกต่างกันไปจากภาพที่ปรากฏในการโฆษณา บริษัทฯขอสงวนสิทธิ์ในการเปลี่ยนแปลงโดยไม่ต้องแจ้งให้ทราบล่วงหน้า