

สิ่งดี ๆ ...ที่อาจมีร้าย

สิทธิพร เจนในเมือง
ทะเบียนเลขที่ 4858

SET Index

สัญญาณเทคนิค / (ภาพที่ 1) ตามหลักการของเทคนิค หากดูจากภาพนี้ จะเห็นว่า ตลาด หรือ SET Index กำลังอยู่ในช่วงของการทดสอบแนวต้าน โดยจะว่าตัวเลขกันแบบรวม ๆ ก็คือพื้นที่ระดับ 900-920 นั้นเอง และมีจุดสูงสุด หรือ High เดิมอยู่ที่ระดับ 924 ดังนั้น ตามรูปแบบของโครงสร้างนี้ แม้ว่าจะมีการคาดหวังแนวโน้มระยะกลาง ๆ ขึ้นไป ยังอยู่ในทิศทางที่ดี หรือยังไปได้อีก แต่การขึ้นมาทดสอบแนวต้าน หรือการทำรูปแบบตัว V ที่น่าจะสมบูรณ์แล้วนั้น การอ่อนตัวในระยะสั้น ก็น่าจะมีตามมาได้ (ไม่มากก็น้อย) หรือระดับที่สูงกว่า 900 ขึ้นไป จนถึงระดับ 920+/- ก็น่าจะเป็นระดับที่พร้อมจะเป็น Peak ของรอบนี้ได้ตลอดเวลา

ภาพระยะสั้น (ภาพที่ 2) ตามภาพนี้ แม้ว่าจะเป็นขาขึ้นอย่างชัดเจน ซึ่งก็ยังพอหวังการขึ้นได้อีก เนื่องจากการปิดระดับ 900.37 ในวันศุกร์นั้น ให้ค่าสัญญาณของแท่งเทียนเป็นเชิงบวก การขึ้นทดสอบแนวต้านของกรอบนี้ ก็ น่าจะยังพอมิลูน หรือเรียกว่า ยังน่าจะสร้าง New High ของโครงสร้างนี้ได้... แต่อย่างไร เมื่ออ่านจากสัญญาณของ Indicator เราก็จะสามารถคาดได้อีกว่า การสร้าง New High นั้น เป็นเรื่องที่ต้องระวัง เพราะน่าจะเกิดรูปแบบสัญญาณ Bearish Divergence อีกระลอก ซึ่งจะยิ่งส่งผลให้ความเสี่ยงในการอ่อนตัวลง ในระยะต่อไปนั้น จะมีการลงแรงๆ ได้ง่ายยิ่งขึ้น หรือลงได้แรงมากๆ

กลยุทธ์การลงทุน

ถ้าเล่น เห็นแค่ระยะสั้น (แม้จะขึ้น แต่อาจมีระยะทางไม่มาก)...

โดยเป้าหมายหลักๆ จะอยู่ที่ระดับ 915-925...และการอ่อนตัวใดๆ ถ้ามีตามมา ถ้าจะเข้าซื้อ ก็ต้องไม่ต่ำกว่า 880 เท่านั้น (ต่ำกว่า เลิก)

แนวรับ 880 / 860 / (800) แนวต้าน 915-925

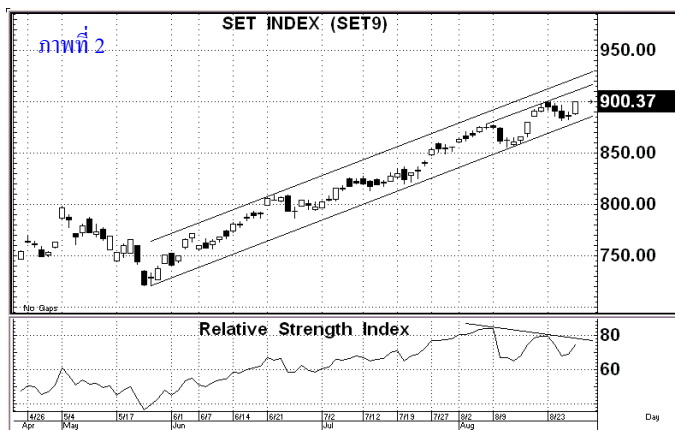
MAI Index

สัญญาณเทคนิค / (ภาพที่ 3) ระดับของดัชนี อยู่ในช่วงของการทดสอบ แนวต้าน โดยที่ค่าสัญญาณของ Indicator อยู่ในระดับที่มีความเสี่ยง ต่อการอ่อนตัวลงสูงมาก ดังนั้น หากยังไม่ผ่าน 260 การอ่อนตัวลงแรงๆ ยังอาจมีได้

กลยุทธ์

รอจังหวะซื้อรอบใหม่ออกไปก่อน ...หรือถ้าขึ้น เน้นขายมากกว่า

แนวรับ 250-248 แนวต้าน 258-260



TPIPL	ราคาปิด 13.0
คำแนะนำ	ซื้อเก็งกำไร

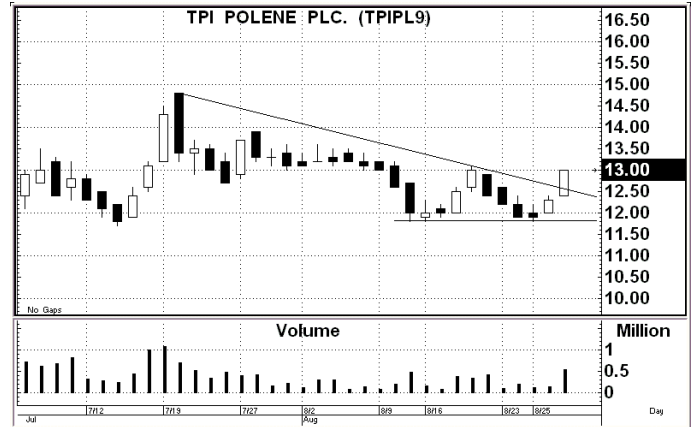
คำสำคัญ

รูปแบบทางโครงสร้างระยะสั้น มีแนวโน้มเชิงบวก ซึ่งหากยังสามารถยืนเหนือระดับ 13.0 ได้อย่างมั่นคง แนวโน้มมีโอกาสสร้าง New High สูง (เกิน 14.8)

กลยุทธ์ ...ยืนเหนือ 13.0 ยังซื้อตามน้ำขึ้น (หากแกว่งใน 12.5-13.0 ก็ถือได้)

แนวรับ 13.0 – 12.5 (ยืน 12.0 ไม่ได้ ขายตัดขาดทุน)

แนวต้าน 14.8 – 15.0



IRPC	ราคาปิด 4.04
คำแนะนำ	ซื้อเก็งกำไร

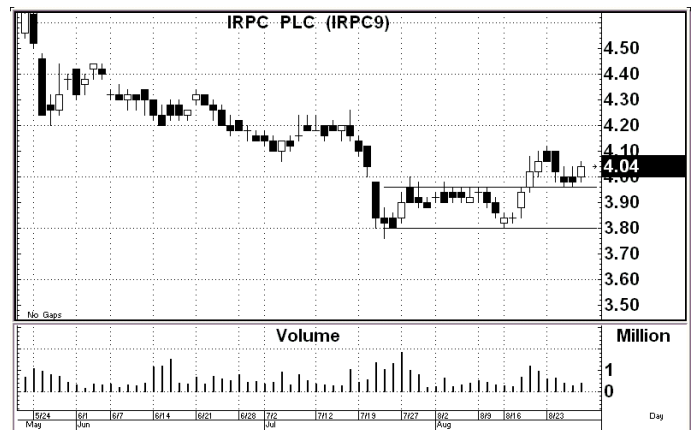
คำสำคัญ

โครงสร้างการแกว่งตัวระยะสั้น (กราฟรายวัน) มีแนวโน้มเชิงบวก หากไม่พลิกลงไปต่ำกว่าระดับ 4.00 เสียก่อน แนวโน้มขึ้นต่อยังคงคาดหวังได้

กลยุทธ์ ...ราคาระดับ 4.00-4.10 ยังสามารถซื้อ รอขายในระยะต่อไปได้

แนวรับ 4.04 – 4.00 (ยืน 3.94 ไม่ได้ ขายตัดขาดทุน)

แนวต้าน 4.20 – 4.30



SENA	ราคาปิด 2.40
คำแนะนำ	ซื้อเก็งกำไร

คำสำคัญ

โครงสร้างระยะสั้น มีแนวโน้มเชิงบวก หรือเป็นขาขึ้นอย่างชัดเจน หากวันนี้ยังสามารถยืนเหนือระดับ 2.40 ได้ด้วยแล้ว ยิ่งจะดูดี

กลยุทธ์ ...การผ่านระดับ 2.40 ยังสามารถซื้อตามน้ำขึ้นต่อได้

แนวรับ 2.40 – 2.30 (ยืน 2.30 ไม่ได้ ขายตัดขาดทุน)

แนวต้าน 2.60 – 2.80



รายงานฉบับนี้ จัดทำขึ้นโดยข้อมูลเท่าที่ปรากฏและเชื่อว่าเป็นที่น่าเชื่อถือได้แต่ไม่ถือเป็นการยืนยันความถูกต้องและความสมบูรณ์ของข้อมูลนั้นๆ โดย บริษัทหลักทรัพย์ ยูเอช เคียฮัน (ประเทศไทย) จำกัด (มหาชน) ผู้จัดทำขอสงวนสิทธิ์ในการเปลี่ยนแปลงความเห็นหรือประมาณการมีต่างๆที่ปรากฏในรายงานฉบับนี้ โดยไม่ต้องแจ้งล่วงหน้า รายงานฉบับนี้มีวัตถุประสงค์เพื่อใช้ประกอบการตัดสินใจของนักลงทุน โดยไม่ได้เป็นการชี้นำชักชวนให้นักลงทุนทำการซื้อหรือขายหลักทรัพย์ หรือตราสารทางการเงินใดๆ ที่ปรากฏในรายงาน