

By SENA  
**FLEXI**

RIVERVIEW - CHAROENNAKORN

geo fit+  
健身新神



ALWAYS  
ON VACAY

# ALWAYS ON VACAY

ใช้ชีวิตแบบวันหยุด ที่ไม่สิ้นสุด...



\*ภาพและบรรยากาศจำลอง ใช้เพื่อการโฆษณาเท่านั้น

SKY SWIMMING POOL AND SUNSET TERRACE



\*ภาพและบรรยากาศจำลอง ใช้เพื่อการโฆษณาเท่านั้น

ให้ทุกนาที...เต็มทีกับการพักผ่อน  
กับ SKY FACILITIES ON ROOFTOP





\*ภาพและบรรยากาศจำลอง ใช้เพื่อการโฆษณาเท่านั้น

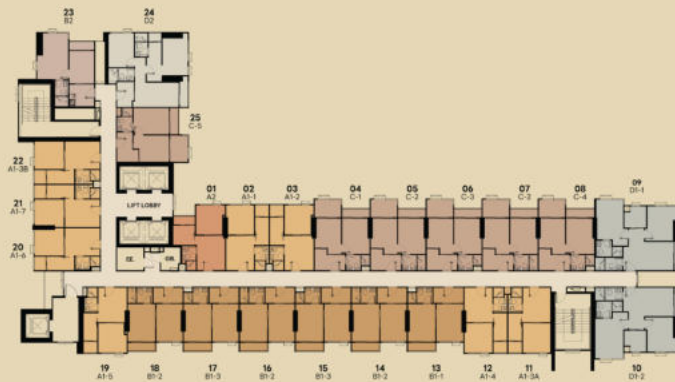
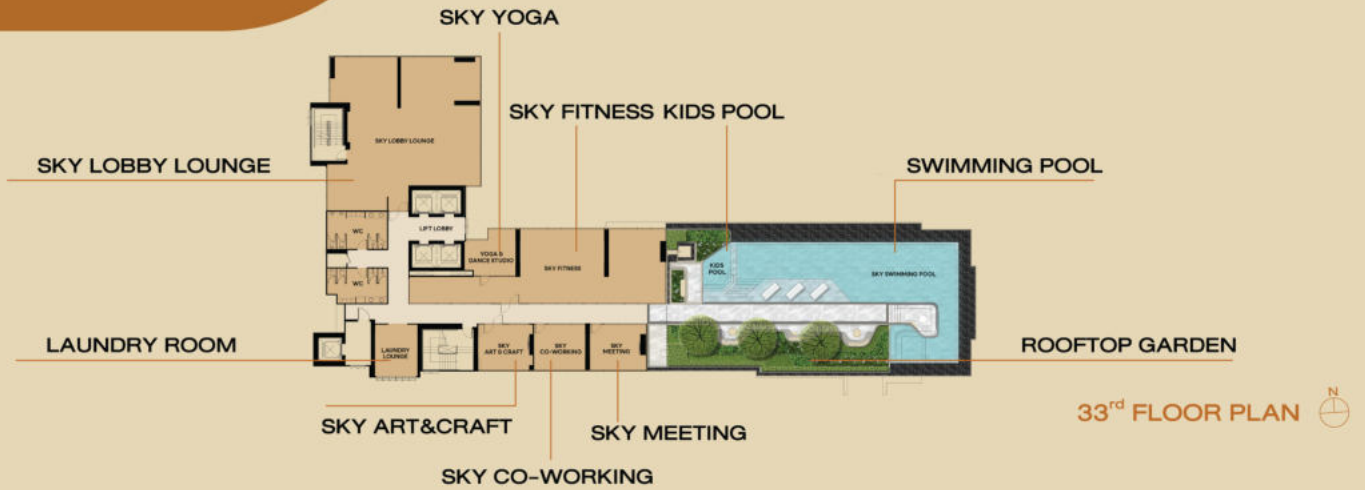
## ข้อมูลโครงการ

ชื่อโครงการ : เฟลิกซ์ ริเวอร์วิว เจริญนคร  
ที่ตั้ง : ถ.เจริญนคร แขวงดาวคะนอง  
เขตธนบุรี กทม. 10600  
ลักษณะโครงการ : คอนโดมิเนียม 33 ชั้น จำนวน 1 อาคาร  
จำนวนยูนิต : 700 ยูนิต  
พื้นที่จอดรถ : ประมาณ 41% ไม่รวมจอดซ้อนคัน

รายละเอียดยูนิต:

1 ห้องนอน : 26 - 32 ตร.ม.  
1 ห้องนอนพลัส : 34 - 35 ตร.ม.  
2 ห้องนอน : 52 - 53 ตร.ม.

# MASTER PLAN



TYPICAL FLOOR PLAN



5<sup>th</sup> FLOOR PLAN

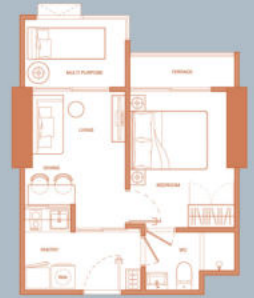




# UNIT PLAN



26 ตร.ม.



34 ตร.ม.



52 ตร.ม.

# THE NEVER-ENDING VACATION

ปล่อยใจ...ไปกับไลฟ์สไตล์ที่ลงตัว  
พร้อมส่วนกลางจัดเต็ม







\*ภาพและบรรยากาศจำลอง ใช้เพื่อการโฆษณาเท่านั้น

SKY MEETING



SKY FITNESS

\*ภาพและบรรยากาศจำลอง ใช้เพื่อการโฆษณาเท่านั้น

FULL OPTION  
FACILITIES



# FACILITIES



\*ภาพและบรรยากาศจำลอง ใช้เพื่อการโฆษณาเท่านั้น

SKY ART&CRAFT



\*ภาพและบรรยากาศจำลอง ใช้เพื่อการโฆษณาเท่านั้น

MAIN ENTRANCE



# คอนโด LOW-CARBON

**SOLAR ROOFTOP**  
พลังงานสะอาดในพื้นที่ส่วนกลาง  
= ปลุกต้นไม้ 1,370 ต้น

ชวนกันควมร้อน  
ลดอุณหภูมิห้องและอาคาร

**EV STATION**  
ชาร์จรถไฟฟ้า และเปิดใช้สำหรับ  
จักรยานยนต์ไฟฟ้า  
= ปลุกต้นไม้ 252 ต้น

**SMART MOBILITY**  
แอปให้ข้อมูลการเดินทางพร้อม  
EV Shuttle Service  
= ปลุกต้นไม้ 147 ต้น

เพิ่มพื้นที่จอดรถ  
ลดการใช้พลังงาน  
ในการผลิตและ CO2  
คอนกรีต 10 ม.<sup>3</sup> (คิว)  
= ปลุกต้นไม้ 17 ต้น

เปลือกอินทรีย์จากขี้เถ้า  
(AC) เมฆเคลือบโซลาร์ไฟฟ้า

**DIGITAL PARKING**  
ระบบแจ้งที่จอดรถของ  
อาคารสูง  
= ปลุกต้นไม้ 80 ต้น

**UNIVERSAL DESIGN**  
ออกแบบเพื่อความหลากหลาย  
ในการใช้ชีวิตของทุกคน

สวนกันบนพรรณไม้ดูดซับ CO2  
และใช้ Solar Cell CO2

**BMS System**  
บริหารจัดการอาคารอัจฉริยะ

**SHUTTLE SERVICE**  
บริการรับ-ส่ง โดย V MOVE  
= ปลุกต้นไม้ 147 ต้น

**WASTE MANAGEMENT**  
การบริหารจัดการขยะ

**SENA 360 APP**  
แอปพลิเคชันจัดการทุกอย่างอยู่ที่มือ

เพื่อให้ลูกบ้านของเราใช้ชีวิตแบบลดคาร์บอนได้ง่ายๆ  
ด้วย SMART TECH ที่แค่ใช้ชีวิตปกติ ก็เหมือนได้ปลุกต้นไม้ทุกวัน



An expert in real estate development, SENEA was established in 1977 with an emphasis on delivering quality to our customers for more than 45 projects. The company worth over a billion Thai baht. In 2017,

บริษัท เสนาดีเวลลอปเม้นท์ จำกัด (มหาชน) เป็นผู้เชี่ยวชาญด้านการพัฒนาอสังหาริมทรัพย์ ก่อตั้งเมื่อปี 2500 ดำเนินธุรกิจอสังหาริมทรัพย์ที่กรุงเทพฯ และพื้นที่อื่นๆ กว่า 45 โครงการ มี 2561 อดีตกาลูกบ้านกว่า 70,000 ครัวเรือน



Established in 1947 and headquartered in Osaka, Hankyu Hanshin Properties Corp. is a group company of Hankyu Hanshin Holdings that comprises 6 core businesses: urban transportation, real estate, entertainment and communications, hotel to travel and transportation. And in the hotel division operate 48 hotels. (As of 2019)

Hankyu Hanshin Properties เริ่มต้นตั้งแต่ปี ค.ศ. 1947 โดยเข้าดำเนินงานในธุรกิจอสังหาริมทรัพย์ บริษัท Hankyu Hanshin Properties คอร์ปอเรชั่นในเครือของ Hankyu Hanshin Holdings ผู้ดำเนินธุรกิจอสังหาริมทรัพย์ 6 กลุ่มสาขาที่เกี่ยวข้องกัน คือ การคมนาคมขนส่ง, อสังหาริมทรัพย์, สื่อและบันเทิง, การสื่อสารและธุรกิจอื่น, ตลอดจนการท่องเที่ยวและพักผ่อน ซึ่งในปัจจุบันธุรกิจอสังหาริมทรัพย์ในเครือมีการดำเนินงานกว่า 48 แห่ง (ข้อมูลเมื่อปี 2019)



ในปี พ.ศ.2559 "เซนา" สหกิจบ้านกับเซเนอริตี้ บริษัท "Hankyu Hanshin Properties Corp." ได้พหุภาคีร่วมกันพัฒนาโครงการ Niche MONO Sukhumvit - Bearing, Sukhumvit-Bearing มูลค่ากว่า 3,400 ล้านบาท อันเป็นส่วนหนึ่งของโครงการอสังหาริมทรัพย์มูลค่ากว่า 70,000 ล้านบาท โดย SENEA และ Hankyu Hanshin Properties Corp. Successfully entered a joint partnership to develop Niche MONO Sukhumvit - Bearing, Sukhumvit-Bearing มูลค่ากว่า 3,400 ล้านบาท อันเป็นส่วนหนึ่งของโครงการอสังหาริมทรัพย์มูลค่ากว่า 70,000 ล้านบาท โดย SENEA และ Hankyu Hanshin Properties Corp. Continue to mark a new phenomenon in luxury residential development in Thailand

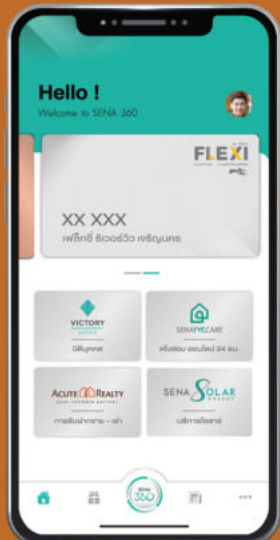
## MADE FROM HER

“คิดละเอียดกว่าที่อยู่สบายกว่า”

MADE FROM HER ถ้าคิดละเอียดกว่าที่อยู่สบายกว่า คือแนวความคิดละเอียดในทุกๆ กระบวนการทำงานของเซนา ภายใต้คอนเซ็ปต์ Made From Her ซึ่งเป็นการใช้ ความละเอียดแบบผู้หญิง ในกากรถักกรอง ใส่ใจทุกๆ กระบวนการทำงานเพื่อสร้างความแตกต่างในสินค้าและบริการของเซนาเพราะเซนาเชื่อว่า “ความละเอียด จะทำให้เราสามารถมอบสิ่งที่ดีที่สุดสำหรับลูกค้าได้”



บริการหลังการขายแบบครบวงจร  
ที่พร้อมดูแลลูกบ้านได้ทุกที่ ทุกเวลาผ่าน SENEA 360 Application  
This Comprehensive Mobile - Based Customer Service Take Care of You at All Times



- Down Payment**: บริการชำระเงินงวดที่สะดวกสบาย และมีเวลาปลอดหนี้สูง ส่วนแบบ Payment Gateway จากธนาคารชั้นนำ
- E-Payment**: ระบุจ่ายค่าส่วนกลาง ค่าบำรุงบ้าน E-Payment สะดวกสบาย จ่ายได้ทุกที่ทุกเวลา Electronic payments for condo fees and water bill
- Real-time package delivery notification**: แจ้งเตือนพัสดุ เมื่อมีพัสดุมาส่งถึงคุณ
- Property brokerage by Acute Realty**: บริการฝากขาย-ฝากเช่า Property brokerage by Acute Realty
- System พร้อมช่างรับความเดือดร้อน** ตลอด 24 ชม. บริการทีม SENEA We Care SENEA We Care 24-hours repair reporting
- Fozy**: FIXZY ดูแลรักษา และจัดการเรื่อง 24 ชม. FIXZY 24-hours maintenance and repairs



สัญลักษณ์ของความใส่ใจต่อผู้อยู่อาศัยในทุกมิติ  
geo fit+ ออกแบบบ้านโดยสนองความต้องการของผู้อยู่อาศัยใน 3 ด้านคือ



เปลี่ยนช่วงเวลาธรรมดาให้สนุกพิเศษ



การสร้างความยั่งยืนในอนาคต



ใส่ใจจนที่คุ้นรักในทุกมิติของการใช้ชีวิต

geo fit+ มาจากความเชื่อว่าการสร้างที่อยู่อาศัยนั้นไม่พอแต่ต้องสร้างบ้าน บ้านที่เสียงของบ้านมีความสำคัญ เป็นเสียงที่จะทำให้เกิดการปรับปรุงอย่างต่อเนื่องจน เป็นบ้านในฝันที่ทุกวันนี้เป็นจริงอย่างแท้จริง

geo fit+ derives from a firm belief that it is not enough just to build a place to live. When the residents' voices are heeded, improvements continue. When the residents' opinions are respected, it is when a dwelling turns into a home.





## TRANSPORTATION

- MRT ดาวคะนอง 650 ม.
- BTS ตลาดพลู 2.6 กม.
- BTS วงเวียนใหญ่ 4.4 กม.
- BTS กรุงธนบุรี 5.0 กม.



## HOSPITAL

- โรงพยาบาลสมเด็จพระปิ่นเกล้า 1.5 กม.
- โรงพยาบาลสมิติเวช ธนบุรี 2.3 กม.
- โรงพยาบาลตากสิน 4.9 กม.
- โรงพยาบาลบางปะกอก 9 อินเตอร์เนชั่นแนล 6.6 กม.



## SHOPPING & DINING

- ริเวอร์ไซด์ พลาซ่า 1.0 กม.
- เอเชียทีก์ เดอะ ริเวอร์ ฟรอนต์ 2.8 กม.
- เสนาเฟสท์ 3.5 กม.
- เทอร์มินอล 21 พระราม 3 3.7 กม.
- เดอะมอลล์ท่าพระ 3.9 กม.
- ไอคอนสยาม 5.7 กม.
- เซ็นทรัล พระราม 3 8.6 กม.



## OFFICE BUILDING

- สถานีตำรวจนครบาลสำหรับ 1.0 กม.
- สำนักงานกระทรวงมหาดไทย 2.3 กม.
- สำนักงานกรมสรรพากร 4.9 กม.
- ธนาคารกสิกรไทย สำนักงานใหญ่ 6.6 กม.



@Flexiriverview-CNK

☎ 1775#50

โครงการ เฟล็กซ์ ริเวอร์วิว-เจริญนคร เจ้าของโครงการมีที่ดินและดำเนินการโดย บริษัท เจริญนครแลนด์ จำกัด สำนักงานตั้งอยู่เลขที่ 524 ซอยรัชดาภิเษก 26 ถนนรัชดาภิเษก แขวงสามเสนนอก เขตห้วยขวาง กรุงเทพมหานคร กรรมการผู้จัดการ โดย นางสาวกชลา อัญญสังขภักดิ์ ทุนจดทะเบียน 550,000,000 บาท ทุนชำระแล้ว 145,960,000 บาท ที่ตั้งโครงการ ก.เจริญนคร แขวงดาวคะนอง เขตธนบุรี กรุงเทพฯ 10600 เนื้อที่รวมประมาณ 3-2-72.3 ไร่ เป็นโครงการคอนโดมิเนียมสูง 33 ชั้น จำนวน 1 อาคาร เป็นห้องชุดพักอาศัย 700 ยูนิต ที่ดินมีการผูกพันกับธนาคาร 1.ธนาคารกสิกร จำกัด (มหาชน) 2.ธนาคาร มิซูโฮ จำกัด สาขากรุงเทพฯ โครงการอยู่ระหว่างการประเมินผลกระทบสิ่งแวดล้อม ยังไม่ได้รับใบอนุญาตก่อสร้าง คาดว่าจะเริ่มก่อสร้างไตรมาส 3 พ.ศ. 2567 และคาดว่าจะแล้วเสร็จ ภายในปี 2569 จะจดทะเบียนเป็นอาคารชุดเมื่อการก่อสร้างแล้วเสร็จ โดยผู้ซื้อจะต้องชำระเงินก่อนและค่าใช้จ่ายส่วนกลางตามข้อบังคับนิติบุคคลอาคารชุด \*ภาพและบรรยากาศจำลองตกแต่งเพื่อการโฆษณา เมื่อโครงการเสร็จสมบูรณ์รายละเอียดอาจจะแตกต่างกันจากภาพที่ปรากฏ และอาจมีการเปลี่ยนแปลงตามแผนงานธุรกิจและตามที่ได้รับอนุญาตจากทางหน่วยงานราชการเท่านั้น บริษัทฯ ขอสงวนสิทธิ์ในการเปลี่ยนแปลงโดยไม่ต้องบอกกล่าวล่วงหน้า สอบถามเพิ่มเติมได้ที่ 1775 กด 50