

— SENA —
VELA
— SUKHUMVIT - BANGPOO —

geo fit +
阪急 阪神 

ประวัติความเป็นมา

กว่า 42 ปี แห่งความภูมิใจ กับ 200 กว่าโครงการ ของเสนา



2524 สู่วงการอสังหา

เข้าสู่ธุรกิจจำหน่ายและติดตั้งวัสดุก่อสร้างประเภทไม้ และเข้าสู่วงการอสังหาริมทรัพย์ประเภทที่อยู่อาศัย



2520

เริ่มต้นจาก "ลวดช่อง" เติบโตจากเส้นเขียวๆ ใส่น้ำกะทิ นมโบราณ แก้วเล็กเมื่อ 30 กว่าปีที่แล้ว



2557

SENA Park Grand บ้านเดี่ยวแนวคิดใหม่ Green Smart Design พร้อมมอบสิ่งดีๆ ให้กับสังคม SENAPark Avenue พื้นที่สีเขียวกว่า 10 ไร่ ให้เป็นสถานที่พักผ่อน และเส้นทางลัดให้แก่คนรามอินทรา



2559

หมู่บ้านและคอนโดมิเนียมโซลาร์ รายแรกในประเทศไทย ที่มีการติดตั้ง Solar Rooftop เพื่อช่วยลดค่าไฟฟ้าได้ในระยะยาว



2560

ร่วมกับ Hankyu Hanshin Properties Corp. ในกลุ่มบริษัท Hankyu Hanshin Holding Group ผู้ประกอบการอสังหาริมทรัพย์รายใหญ่ในญี่ปุ่น พัฒนา Niche Pride Taopoon-Interchange และ Niche MONO Sukhumvit-Bearing



2539

โครงการบ้านเดี่ยว เริ่มดำเนินการโครงการบ้านเดี่ยวขนาดใหญ่ภายใต้ชื่อ โครงการวิลล่ารามอินทรา และเสนา แกรนด์โฮม

2536 ก่อตั้งบริษัท

ก่อตั้งบริษัท กรุงเทพเคหะกรุ๊ป จำกัด ธุรกรกิจบ้านเดี่ยว ทาวน์เฮ้าส์ และอาคารพาณิชย์อย่างเต็มรูปแบบภายใต้โครงการเสนาวิลล่า



2556

เปิดตัว SENAFest โฉมใหม่ล่าสุดแห่งใหม่ ย่านเจริญนคร และบริการหลังการขายครบวงจร 360° ได้แก่

- Victory Property Management
- SENA We Care
- Acute Realty



2558

เปิดตัวคอนโดมิเนียมหรู Niche Pride กองห่อ-เพชรบุรีและธุรกิจพลังงาน แสงอาทิตย์ Solar Farm และ Solar Rooftop เพื่อสร้างรายได้ที่สม่ำเสมอให้กับองค์กร



2562

เปิดตัว "ปิติ สุขุมวิท 101" คอนโดระดับ Premium Living ภายใต้แนวคิด A New Era Of Privacy and Refinement ที่จะเติมเต็มชีวิตคุณ ด้วยความสะดวกสบายและเป็นส่วนตัวสูงสุด นอกจากนี้ยังเป็นปีที่เปิดตัวคอนโดมิเนียมที่มีมูลค่าและจำนวนยูนิตสูงสุดรองแชมป์อันดับ 2 ในธุรกิจอสังหาริมทรัพย์



2561

พัฒนาระบบ EV Ready เพื่อรองรับการติดตั้งเครื่องชาร์จไฟรถยนต์ไฟฟ้าให้กับบ้านทุกหลังพร้อมต่อยอดศักยภาพของแผงโซลาร์ โดยให้ลูกบ้านสามารถปรับ-เพิ่มจำนวนแผง Solar ได้ตามปริมาณเครื่องใช้ไฟฟ้าภายในบ้าน ด้วยนวัตกรรม Solar Scale-Up รายแรกในไทย



2549

ริเริ่มโครงการบ้านร่วมทางเดิน Business Model รูปแบบใหม่ที่ทำขึ้นเพื่อการกุศล ผลกำไรทั้งหมดมอบให้ สว.ภาครัฐ



2552 เข้าสู่ตลาดหลักทรัพย์ฯ

วันที่ 28 กรกฎาคม 2552 จัดจดทะเบียนเป็นบริษัทมหาชนในตลาดหลักทรัพย์แห่งประเทศไทย



2555

บริษัทฯ สามารถมอบเงินบริจาคได้ครบ 100 ล้านบาท จากการดำเนินงานบ้านร่วมทางเดินทั้งสิ้น 3 โครงการ



2550

เปิดตัวคอนโดมิเนียมโครงการแรกภายใต้ชื่อ THE NICHE



2551

รุกขยายตลาด เปิดตัวคอนโดมิเนียม BOI ภายใต้ชื่อ The Cache พร้อมเข้าสู่ธุรกิจใหม่ อพาร์ทเม้นท์ให้เช่า SENAHOUSE

2554

บริษัทฯ ฉลองครบรอบ 30 ปี แห่งการดำเนินงาน



2553

เปิดตัวคอนโด Brand ใหม่ ภายใต้ชื่อ THE KITH



2564

เปิดตัวแบรนด์ใหม่ "FLEXI" สะท้อนความเป็นตัวตนของคนรุ่นใหม่ Gen Y Gen Z และคนรุ่นใหม่ที่มีความหลากหลายในการใช้ชีวิต



2563

เปิดตัวคอนโดใต้ถุน ภายใต้แบรนด์ใหม่ "เสนา สิกข์" ที่ตอบโจทย์ทุกความต้องการของกลุ่มลูกค้าที่เริ่มทำงาน ที่ต้องการที่อยู่อาศัยเป็น Asset ชั้นแรกของชีวิต ซึ่งได้รับการตอบรับจากลูกค้าเป็นอย่างดี ทุบสถิติการ Sold out หนึ่งเดียวในย่านเทพารักษ์ – บางบ่อ และได้ทำการเปิดโครงการบ้านร่วมทางเดิน 4 ซึ่งเป็นโครงการที่ทางบริษัทฯ นำกำไร 100% มอบให้โรงพยาบาลภาคีรัฐ



2565

ขยายพอร์ตแนวราบด้วยการซื้อบริษัท เจ. เอส. พี. พร็อพเพอร์ตี้ จำกัด (มหาชน) และเปลี่ยนชื่อเป็น เสนา เจ พร็อพเพอร์ตี้ จำกัด (มหาชน)

แนวคิด
บ้านพลังงานเป็น 0

SENA

ZERO ENERGY HOUSE (ZEH)
& DECARBONIZED LIFESTYLE

SENA X HANKYU HANSHIN PROPERTIES

นับตั้งแต่ปี 2015 **เสนาดีเวลลอปเม้นท์** เป็นบริษัทอสังหาริมทรัพย์รายแรกของไทยที่นำ Solar Rooftop มาเป็นองค์ประกอบของบ้านทุกหลังในโครงการ ด้วยความตระหนักถึงสิ่งแวดล้อม การปล่อยก๊าซเรือนกระจก และวิกฤตพลังงานโลก

วันนี้ เสนาฯ ก้าวไปอีกขั้นกับการพัฒนาที่อยู่อาศัย ด้วยแนวคิด Zero Energy House (ZEH) จากญี่ปุ่น ที่เป็นกรณีศึกษาจริงจาก Partner ทางธุรกิจอย่าง Hankyu Hanshin Properties (HHP) มาเป็นต้นแบบของการพัฒนาและประยุกต์ใช้ เพื่อให้เหมาะสมกับสภาพแวดล้อมและวิถีชีวิตของคนไทย

แนวคิด บ้าน พลังงานเป็น 0

บ้านที่มีการออกแบบโดยใช้วัสดุประหยัดพลังงาน และการผลิตพลังงานทดแทน
เพื่อให้การใช้พลังงานไฟฟ้าเท่ากับศูนย์



พลังงานไฟฟ้า

-

การออกแบบ
เพื่อกัน
ความร้อน



การประหยัดพลังงาน

การใช้
วัสดุอุปกรณ์
ประหยัดพลังงาน

+



โซลาร์เซลล์

การผลิตพลังงานสะอาด

=

“ 0 ”

การใช้
พลังงานเป็น

สำหรับการ
อยู่อาศัย



Zero Energy House



หลังคา Solar Roof Top ผลิตพลังงานไฟฟ้าสำหรับใช้ในครัวเรือน และยังเป็นฉนวนกันความร้อนได้อีกชั้นหนึ่ง



ภายในบ้าน ใช้หลอดประหยัดไฟ LED และจัดวางตำแหน่งให้เกิดประสิทธิภาพในการให้แสงสว่างสูงสุด



ไฟทัง Solar cell ใช้พลังงานจากแสงอาทิตย์ พร้อม Sensor ทำงานอัตโนมัติเมื่อเดินผ่าน



หลังคาและสีตัวบ้าน เลือกใช้สีโทนอ่อน เพื่อลดการดูดซับความร้อน



ขนาดช่องแสงที่เหมาะสมรับแสงสว่างจากธรรมชาติ



หลังคามีฉนวนกันความร้อน PU FOAMหนา 1 นิ้ว ช่วยลดความร้อนจากภายนอกเข้าสู่ตัวบ้าน



กระจกเงาตัดแสง ช่วยลดรังสี และความร้อนจากภายนอกเข้าสู่ตัวบ้าน



พื้นที่จัดสวนข้างตัวบ้าน วางตำแหน่งสำหรับปลูกไม้ใหญ่ เพื่อให้ร่มเงาและ กันความร้อน และยังดูดซับ CO2 ช่วยเพิ่ม O2 ให้กับชุมชน



จัดวางตำแหน่งตัวบ้านวางตัวในตำแหน่งทิศเหนือ-ใต้ ตามความเหมาะสม เพื่อให้เกิดการระบายความร้อน และรับลมตามธรรมชาติ ลดการสะสมความร้อน



เสนา ใส่ใจตั้งแต่การเลือกใช้วัสดุในการก่อสร้าง ที่ช่วยลดการปล่อยก๊าซ CO2 สู่ชั้นบรรยากาศ และยังเป็นมิตรกับสิ่งแวดล้อม



*ภาพและบรรยากาศจำลองตกแต่งเพื่อการโฆษณา



Zero Energy House

บ้าน ZEH (กรณีไม่ขายคืน Solar ภาคประชาชน)

Segment บ้าน	การใช้ไฟฟ้าปกติ		การใช้ไฟฟ้าตามมาตรฐานบ้าน ZEH (Zero Energy House)			
	จำนวนหน่วยที่ใช้ต่อเดือน (kW.h)	ค่าไฟฟ้าต่อเดือน (บาท)	% Energy Saving	ลดค่าไฟต่อเดือน	ลดการปล่อย CO ₂ ต่อปี (T.CO ₂)	เทียบเท่าการปลูกต้นไม้ (ต้น)
SDH (Type XL)	750	4,065	38%	1,627	1.63	163
SDH (Type อื่นๆ)	750	4,065	29%	1,239	1.24	124
Twin Home	720	3,894	30%	1,233	1.23	123
Town Home	600	3,209	35%	1,197	1.20	120

ระบบโซลาร์

บนหลังคาบ้าน ช่วยลดการใช้พลังงาน



ทำงานอย่างไร

1.

แผงโซลาร์ (Solar Module)

เปลี่ยนแสงอาทิตย์เป็นพลังงานไฟฟ้ากระแสตรง

2.

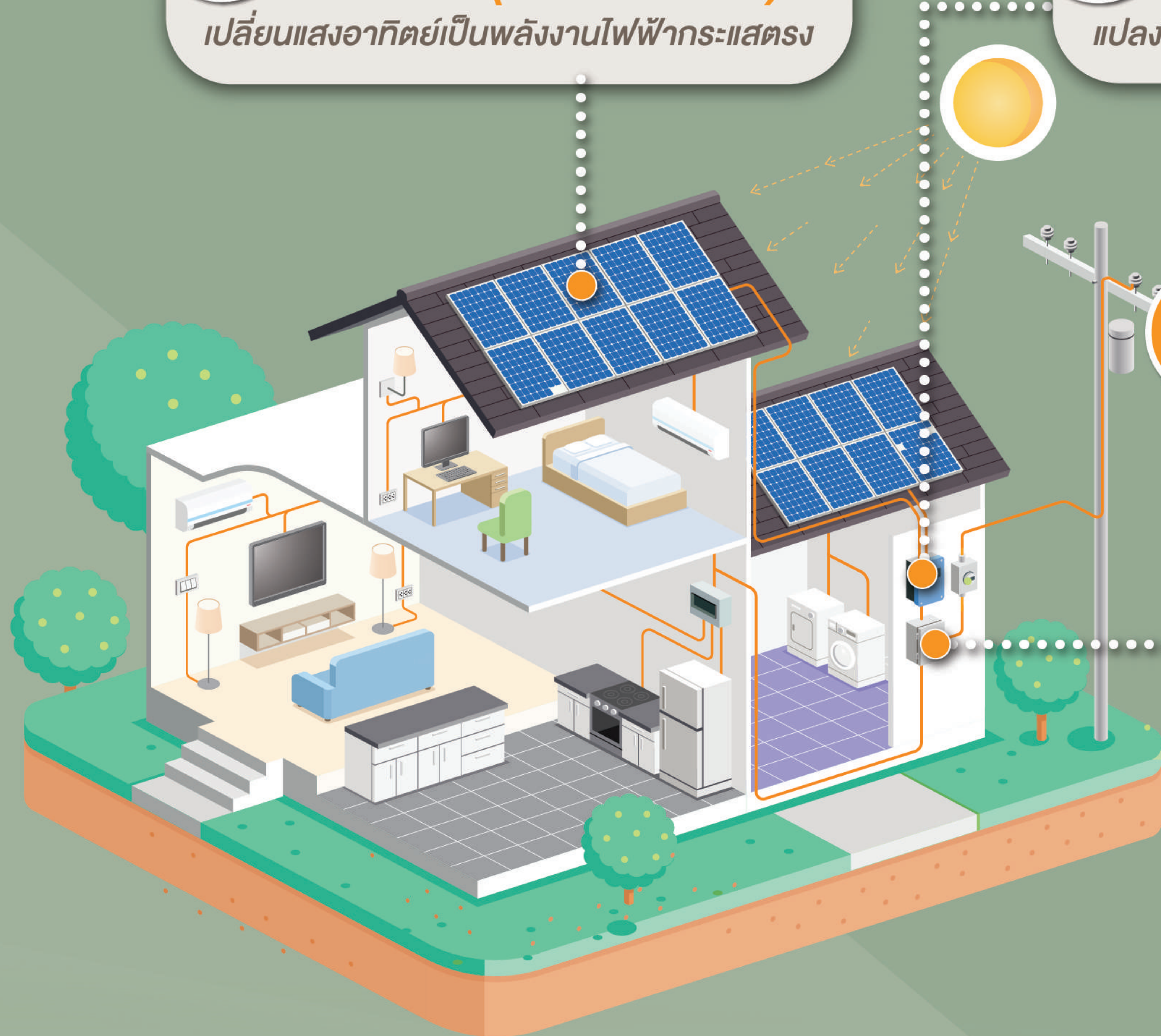
เครื่องแปลงไฟ (Inverter)

แปลงไฟฟ้ากระแสตรงเป็นไฟฟ้ากระแสสลับ

3.

ตู้ควบคุมไฟฟ้าในบ้าน (MDB)

จะเป็นตัวทำหน้าที่ควบคุมและจ่ายไฟไปยังเครื่องใช้ไฟฟ้าภายในบ้าน



ตัวอย่างการคำนวณการใช้โซลาร์เซลล์

กำลังติดตั้ง 3 kw

ประหยัดค่าไฟโดยประมาณ 1,500 บาท / เดือน*

ประหยัดค่าไฟโดยประมาณ 19,000 บาท / ปี*

ประวัติการซื้อไฟฟ้า			ประวัติการขายไฟฟ้า		
วันที่	จำนวนหน่วย	ราคา	วันที่	จำนวนหน่วย	ราคา
18/01/66	1,945	13,353.07	18/01/66	134	46.20
18/02/66	2,461	24.62	18/02/66	90	2,869.24
18/03/66	2,458	16,246.93	18/03/66	89	1,137.29
		17,384.22			17,384.22
		17,384.22			45.74
		45.74			17,338.48



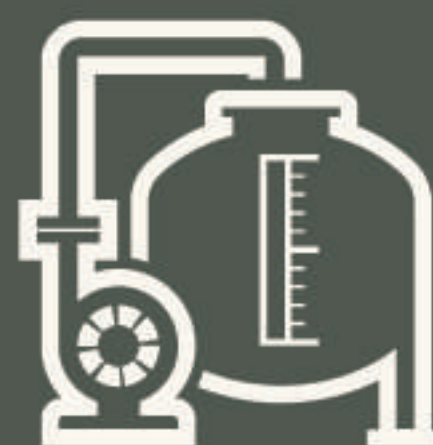
แอร์ **12,000 BTU**
1 เครื่อง



ตู้เย็น **8-10 คิว**
1 เครื่อง



ทีวี **50 นิ้ว**
2 เครื่อง



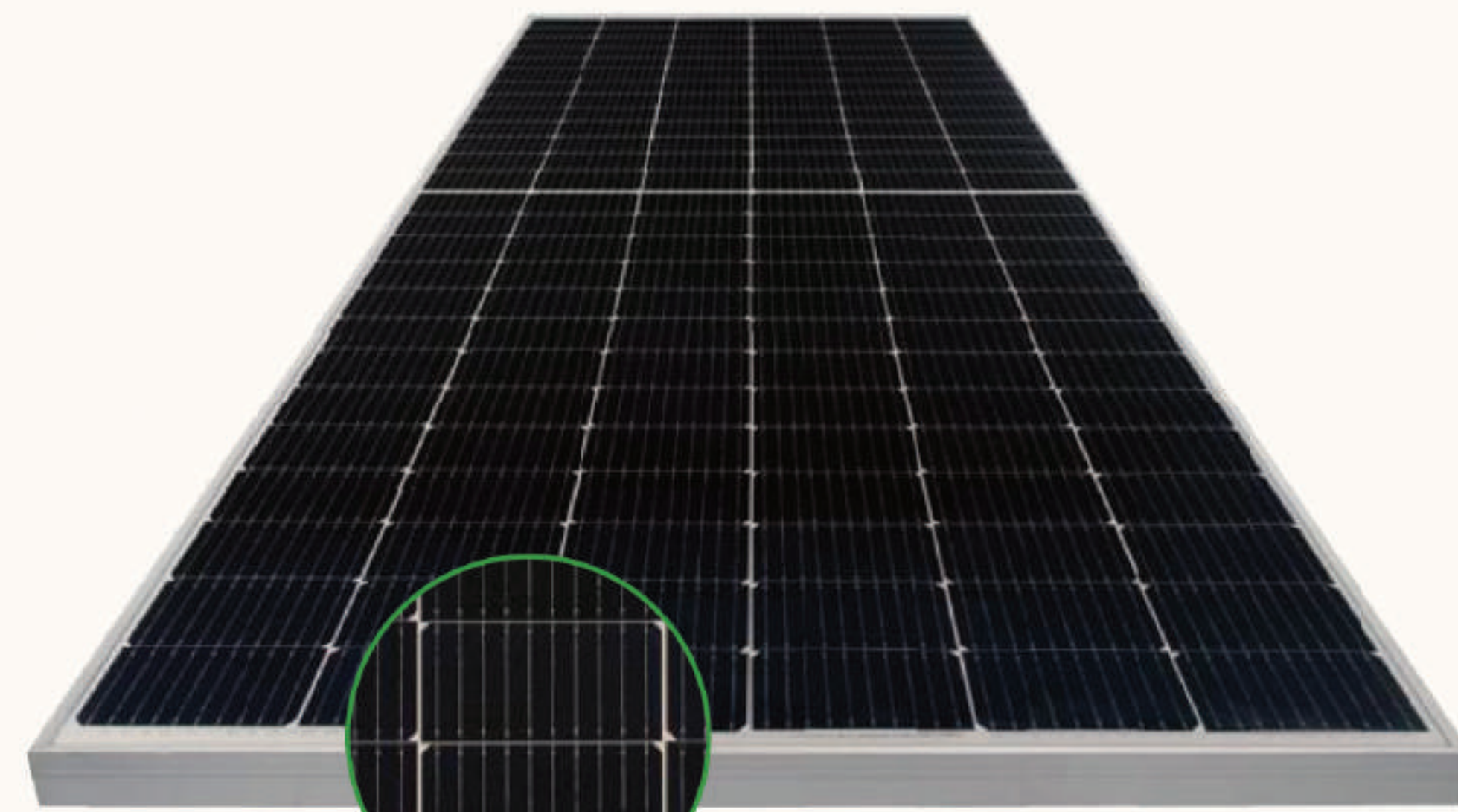
ปั๊มน้ำ **350 วัตต์**
1 เครื่อง



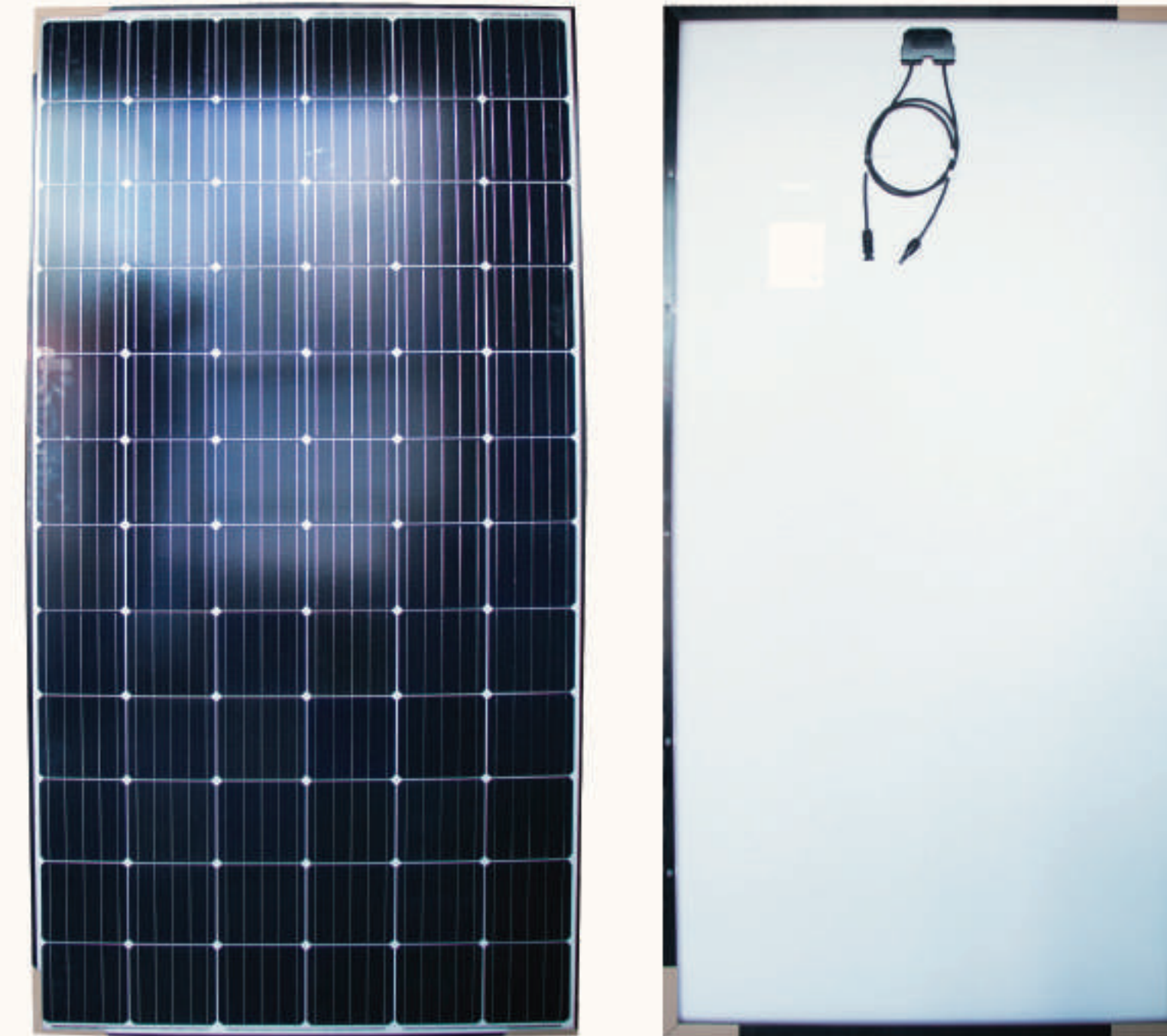
หมายเหตุ : การคำนวณค่าไฟเป็นการคำนวณโดยประมาณการ อาจมีการเปลี่ยนแปลงตามสภาพอากาศและการใช้งาน

อุปกรณ์หลักระบบโซลาร์เซลล์ ที่ติดตั้งในโครงการ

SOLAR CELL



• MBB HC Technology



แผงยี่ห้อ JIKO เป็นแผงโซลาร์เซลล์ ที่ผลิตจากผู้ผลิตที่มีโรงงาน และมี
แบรนด์เป็นของตัวเอง มีความน่าเชื่อถือสูงที่สุด จัดอยู่ในอันดับ Tier 1
โดย 1 แผ่น มีกำลังผลิตไฟสูงถึง 545 W ช่วยลดพื้นที่การติดตั้ง

INVERTER



แผงแปลงไฟยี่ห้อ HUAWEI
แปลงไฟจากโซลาร์ DC เป็น ไฟบ้าน AC

อุปกรณ์และการจับยึด



อุปกรณ์จัดยึดหลังคา METAL SHEET
แบบค้ำล็อกทำให้ไม่เกิดความเสียหายต่อหลังคา

การบำรุงรักษา



การตรวจสอบแรงดันไฟ
เพื่อให้ได้มาตรฐาน



การตรวจสอบอุปกรณ์ติดตั้ง
เพื่อความแข็งแรง



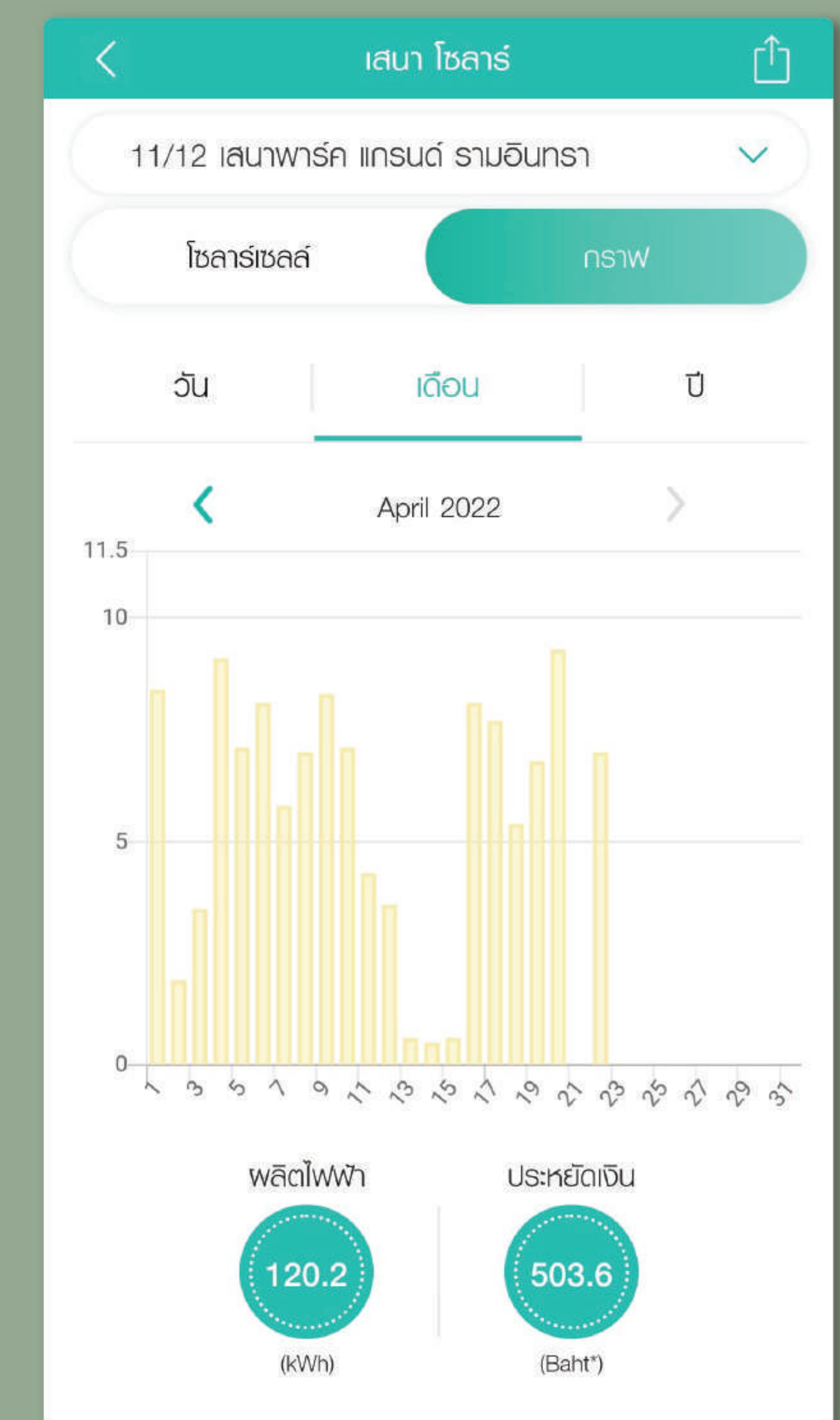
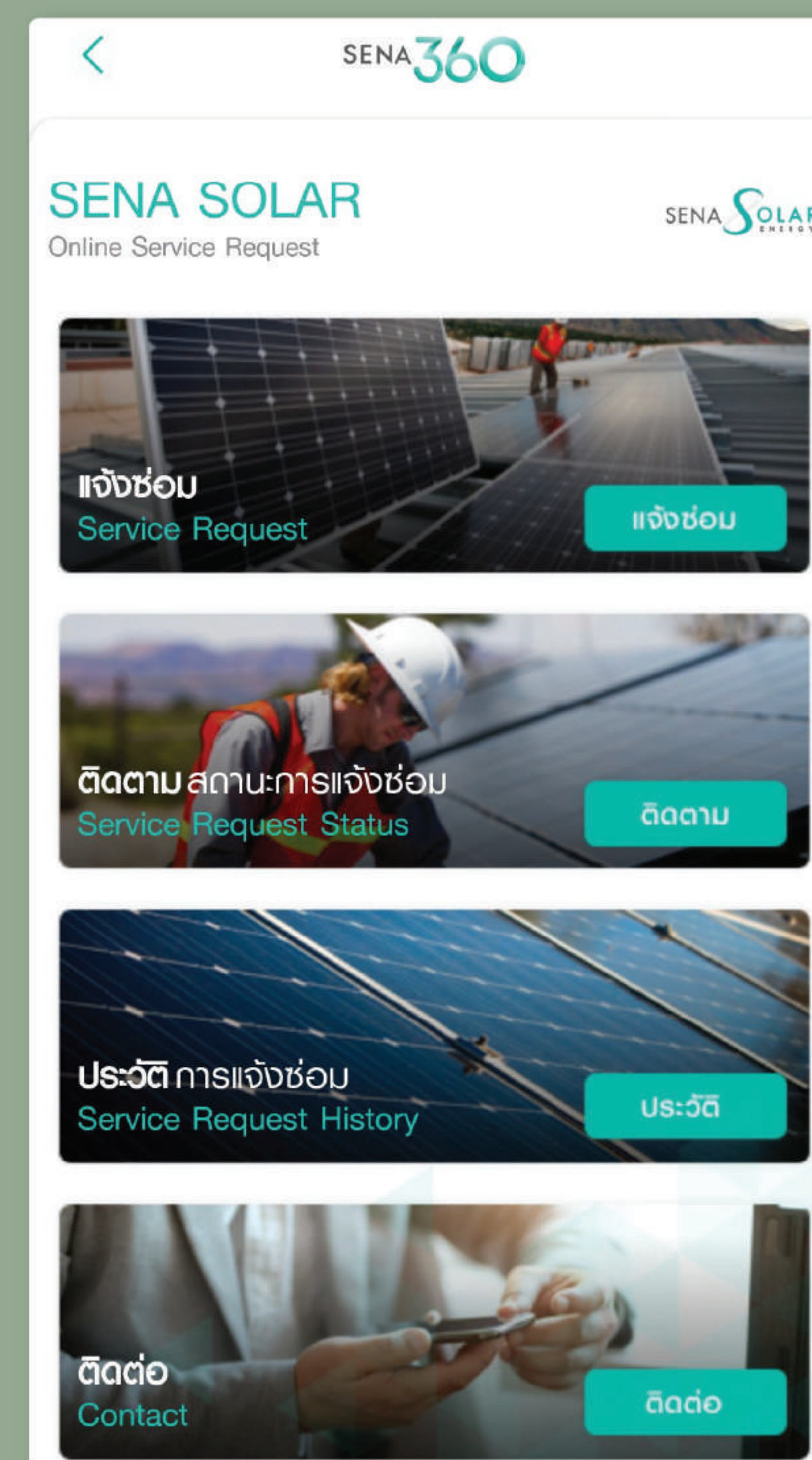
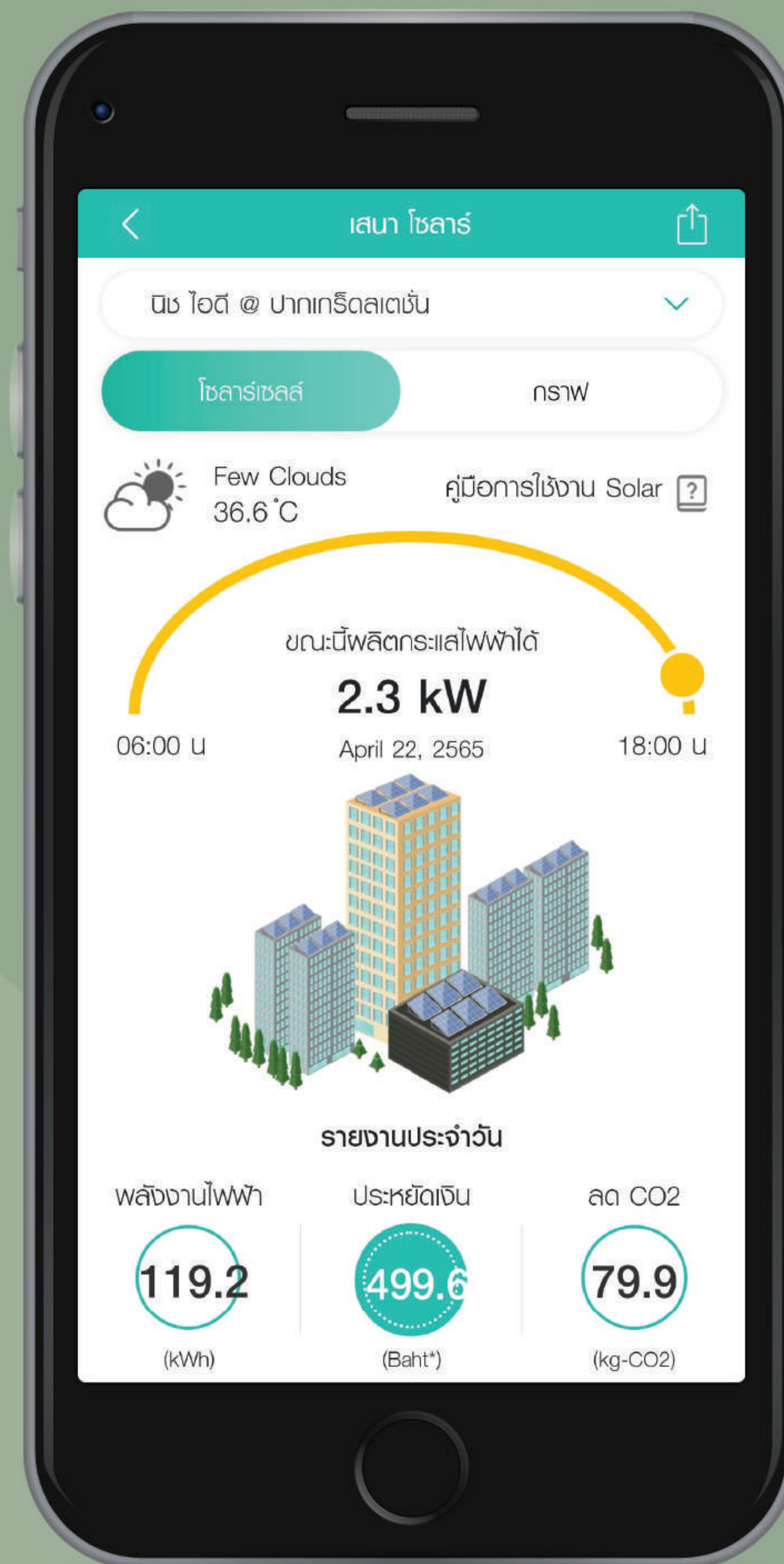
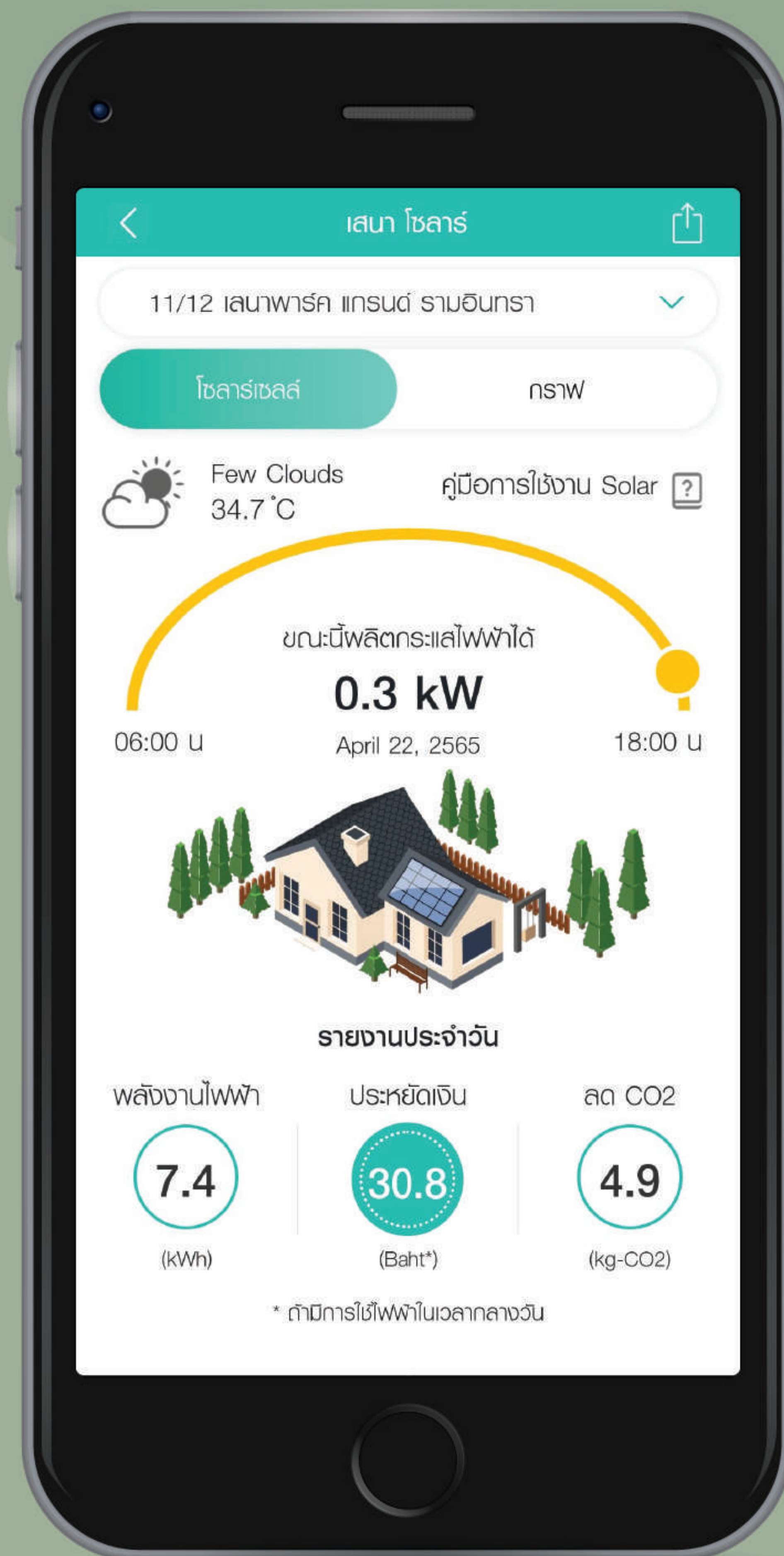
การทำความสะอาดแผงโซลาร์
ทุก 6 เดือน 1 ครั้ง (ปีละ 2 ครั้ง)



การวัดอุณหภูมิแผงโซลาร์
เพื่อตรวจสอบคุณภาพของแผง

	รายการบำรุงรักษา	ระยะเวลา ดำเนินการ
1	ล้างแผงโซลาร์เซลล์	2 ครั้ง /ปี (ระยะเวลา 4ปี)
2	ตรวจสอบสภาพแผงเซลล์แสงอาทิตย์ - ตรวจสอบสภาพแผงโซลาร์ด้วยตาเปล่า - ตรวจสอบด้วยกล้องอินฟราเรด (Infrared Image; IR)	2 ครั้ง /ปี (ระยะเวลา 4ปี) 1 ครั้ง /ปี (ระยะเวลา 4ปี)
3	โครงสร้างรับแผงโซลาร์เซลล์ - ตรวจสอบสภาพโครงสร้างด้วยตาเปล่า - ตรวจสอบระนาบโครงสร้าง	2 ครั้ง /ปี (ระยะเวลา 4ปี) 2 ครั้ง /ปี (ระยะเวลา 4ปี)
4	ตรวจสอบการทำงานของระบบผลิตไฟฟ้า - ตรวจสอบการติดต่อ ระบบผลิตไฟฟ้าพลังงานแสงอาทิตย์ - ตรวจสอบการทำงานของอินเวอร์เตอร์	2 ครั้ง /ปี (ระยะเวลา 4ปี) 2 ครั้ง /ปี (ระยะเวลา 4ปี)

APPLICATION สำหรับตรวจสอบการทำงานของโซลาร์



SENA 360° Application

SMART CITY

ตอบโจทย์การอยู่อาศัย เพื่อคุณภาพชีวิตที่ดีกว่าเดิม

Smart Living

- เพื่อความสูง พื้นที่บ้านออกแบบให้ปลูกต้นไม้ ทำสวนส่วนตัวได้
- เพื่อสุขภาพ มีจุดเช็กร่างกายพื้นฐานด้วยเครื่อง เช่น ความดัน ปอด หัวใจ คอ หู ผิวหนัง บริเวณบันไดส่วนกลางมีตัวเลขเฉพาหลายแคลอรี, Jogging track
- เพื่อสร้างสัมพันธ์ มีกิจกรรมต่างๆ เช่น ทำบุญ กิจกรรมเสริมความรู้ ออกกำลังกายร่วมกัน

Smart Energy

- ติดตั้ง Solar ให้กับบ้านและพื้นที่ส่วนกลาง
- รองรับระบบการชาร์จรถยนต์ไฟฟ้า EV Ready (บ้านแอฟ)
- เพื่อลดใช้พลังงาน ติดฉนวนกันความร้อนใต้หลังคา ฟัน PU FOAM และช่วยลดเสียงเข้ามาภายในบ้าน

Smart Environment

- ธารรงค์แยกขยะ ลดมลพิษในโครงการ
- มีระบบนำน้ำจากบ่อพักมารดน้ำต้นไม้ ช่วยประหยัดค่าน้ำส่วนกลาง
- เลือกใช้สุขภัณฑ์แบบ Dual Flush ช่วยประหยัดน้ำในบ้านให้กับคุณ

SMART LIVING

เพื่อสุขภาพ มีจุดเช็กร่างกายพื้นฐานด้วยเครื่อง
เช่น ความดัน ปอด หัวใจ คอ หู ผิวหนัง บริเวณบันได
ส่วนกลางมีตัวเลขเผาผลาญแคลอรี



Universal design ส่วนกลาง
เพื่อการเข้าถึงของทุกช่วงวัย



เพื่อสร้างสัมพันธ์ มีกิจกรรมต่างๆ เช่น ทำบุญ
กิจกรรมเสริมความรู้ ออกกำลังกายร่วมกัน



Jogging track
ทางเดินในโครงการ



เพื่อความสูง พื้นที่บ้านออกแบบ
ให้ปลูกต้นไม้ ทำสวนส่วนตัวได้



กระจกห้องนอนบานใหญ่ รับแสงธรรมชาติ
ประหยัดไฟฟ้า และให้ความรู้สึกโปร่งโล่งกว่า
สำหรับการพักผ่อน



Master Bedroom โปร่ง โล่ง
เพดานสูง 3 เมตร



หลังคา Solar Roof Top ผลิตไฟให้ใช้ฟรีถึง 25 ปี*
และยังเป็นฉนวนกันความร้อนสูตัวบ้านอีกชั้นหนึ่ง



หลอดไฟ LED ประหยัด
พลังงานทั้งหมด



กระจกข้างบ้านรับแสง
ธรรมชาติ โปร่ง โล่ง
ได้อารมณ์บ้านเดี่ยว



รั้วหน้าบ้าน ติดตั้งไฟ
Photo Switch (Solar cell)

Space ที่ออกแบบมาพิเศษ เพื่อกิจกรรม
ของครอบครัวไม่ว่าจะปลูกผักสวนครัว
หรือลานกิจกรรมสำหรับเด็ก หรือปลูก
ไม้ใหญ่ เพิ่มความร่มรื่นให้กับตัวบ้าน



ช่องแสงขนาดใหญ่ รับพลังงานแสงอาทิตย์
ช่วยให้บ้านสว่าง ประหยัดไฟ และโปร่งโล่ง
ไม่อึดอัด

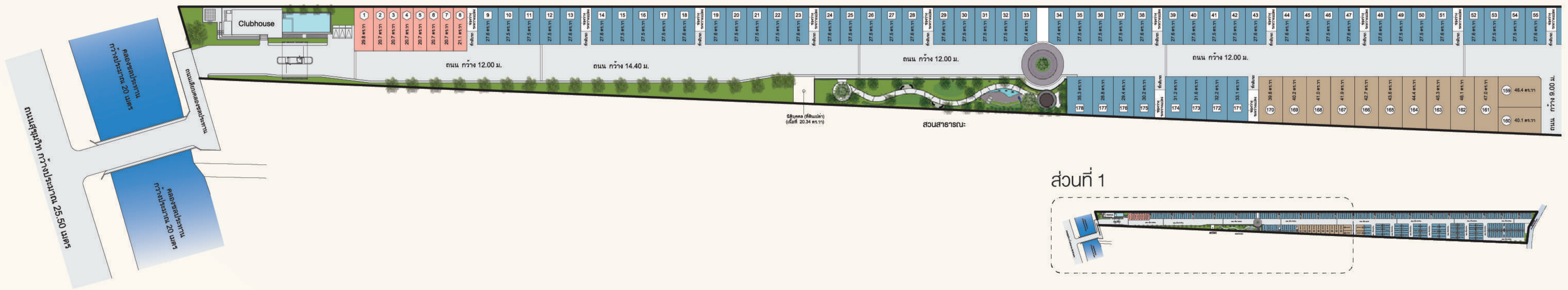
LOCATION



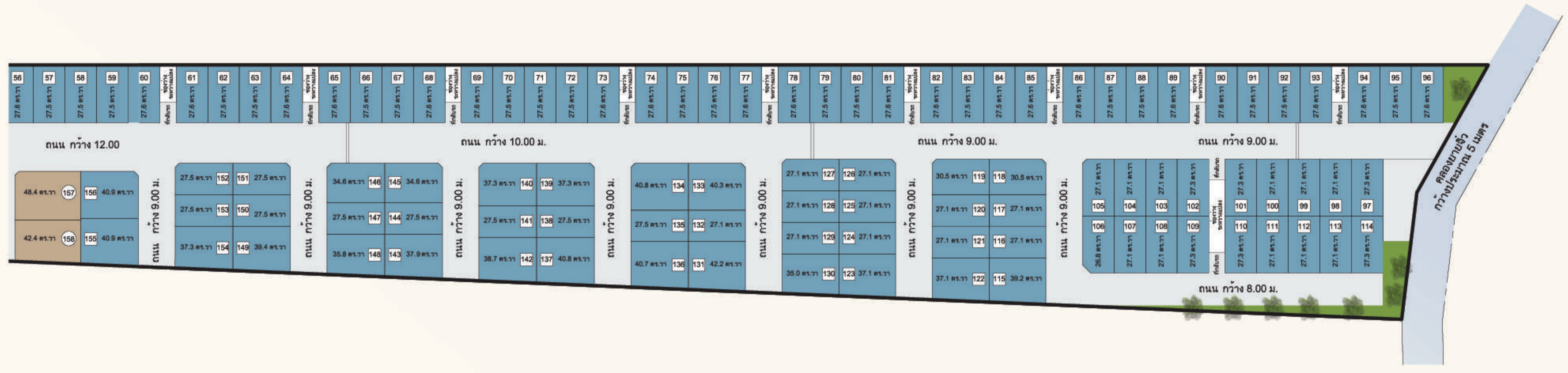
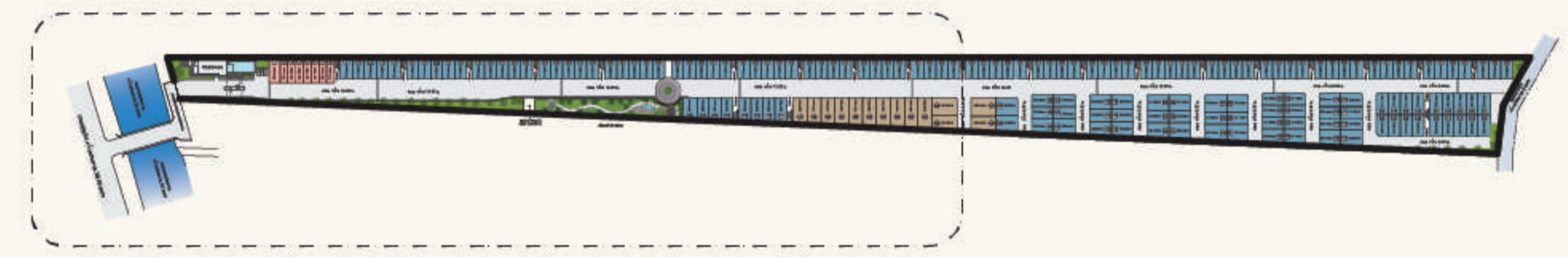
สถานที่ใกล้เคียง

แหล่งงาน • นิคมอุตสาหกรรม บางปู	2 กม.
สถานศึกษา • วิทยาลัยเทคนิคสมุทรปราการ 7 กม. • ร.ร.สารสารวิเทศ สมุทรปราการ 11 กม. • ร.ร.นวมินทราชินูทิศ สอนกุลหลาบวิทยาลัย สมุทรปราการ 11 กม. • มหาวิทยาลัยเซนต์อัสสัมชัญบางกอก(วิทยาเขต สมุทรปราการ) 13 กม.	
โรงพยาบาล • โรงพยาบาลศิริรินทร์ สมุทรปราการ 13 กม. • โรงพยาบาลบางพลี 13.2 กม. • โรงพยาบาลบางนา 5 13.8 กม. • โรงพยาบาลเปาโล สมุทรปราการ 16 กม.	
แหล่งช้อปปิ้ง • โลตัสบางปู 0.3 กม. • โรบินสันสมุทรปราการ 13 กม. • ตลาดปากน้ำ 14 กม.	
สถานที่ท่องเที่ยว • สถานตากอากาศบางปู 3 กม. • เมืองโบราณ 9.5 กม. • หอชมเมืองสมุทรปราการ 15 กม.	
ขนส่งสาธารณะ • รถไฟฟ้าสายสีเขียว (สถานีเคหะสมุทรปราการ) 10 กม.	

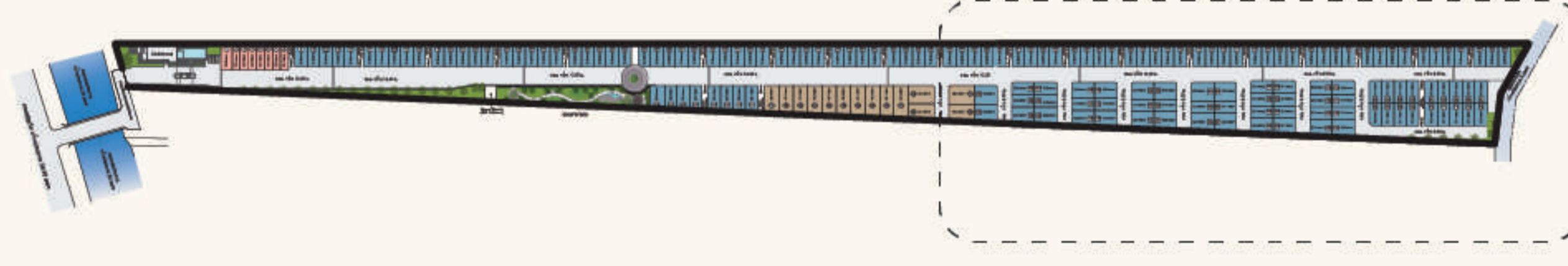
MASTER PLAN



ส่วนที่ 1



ส่วนที่ 2



- แบบบ้าน THEE+ จำนวน 156 หลัง
- แบบบ้าน THANN+ จำนวน 14 หลัง
- แบบทาวน์โฮมเชิงพาณิชย์ จำนวน 8 หลัง
- รวมทั้งโครงการ 178 หลัง

PROJECT DETAIL

โครงการ : เสนาเวลล่า สุขุมวิท - บางปู

ทาวน์โฮม THEE+



- หน้ากว้าง 7.75 ม.
- ที่ดินเริ่มต้น 27 ตร.ว
- พื้นที่ใช้สอย 140 ตร.ม.
- 4 ห้องนอน
- 1 ห้องอเนกประสงค์
- 3 ห้องน้ำ
- 2 ที่จอดรถ

จำนวน **156** ยูนิต

บ้านแฝด THANN+



- หน้ากว้าง 5.7 ม.
- ที่ดินเริ่มต้น 36 ตร.ว
- พื้นที่ใช้สอย 165 ตร.ม.
- 4 ห้องนอน
- 1 ห้องครัว
- 3 ห้องน้ำ
- 2 ที่จอดรถ

จำนวน **14** ยูนิต

สถานที่ตั้ง : ถนนสุขุมวิท ตำบลแพรกษา อำเภอเมืองสมุทรปราการ จังหวัดสมุทรปราการ 10280

ส่วนกลาง : คลับเฮ้าส์ ฟิตเนส สระว่ายน้ำ สวนส่วนกลาง

: ทาวน์โฮม 38 บาท /ตร.ว.



หน้ากว้าง 7.75 เมตร

ทาวน์โฮม THEE+

- หน้ากว้าง 7.75 ม.
- ที่ดินเริ่มต้น 27 ตร.ว
- พื้นที่ใช้สอย 140 ตร.ม.
- 4 ห้องนอน
- 1 ห้องอเนกประสงค์
- 3 ห้องน้ำ
- 2 ที่จอดรถ

*ภาพทั้งหมดเป็นภาพและบรรยากาศจำลองตกแต่งเพื่อการโฆษณา

- **Living Room** กว้างขวาง
- ห้องอเนกประสงค์ชั้นล่าง สามารถปรับเปลี่ยนได้ตามความต้องการ
- ห้องน้ำชั้นล่าง มีพื้นที่สำหรับอาบน้ำแบ่งโซนเปียก-แห้ง
- จอดรถได้ 2 คัน
- **Master Bedroom** กว้าง เพดานสูง 3 เมตร
- พร้อม **Walk in Closet** และมีห้องน้ำในห้องนอน
- มีพื้นที่สีเขียวข้างบ้าน
- ติดตั้งโซลาร์เซลล์

1st Floor



2nd Floor





*ภาพทั้งหมดเป็นภาพและบรรยากาศจำลองตกแต่งเพื่อการโฆษณา

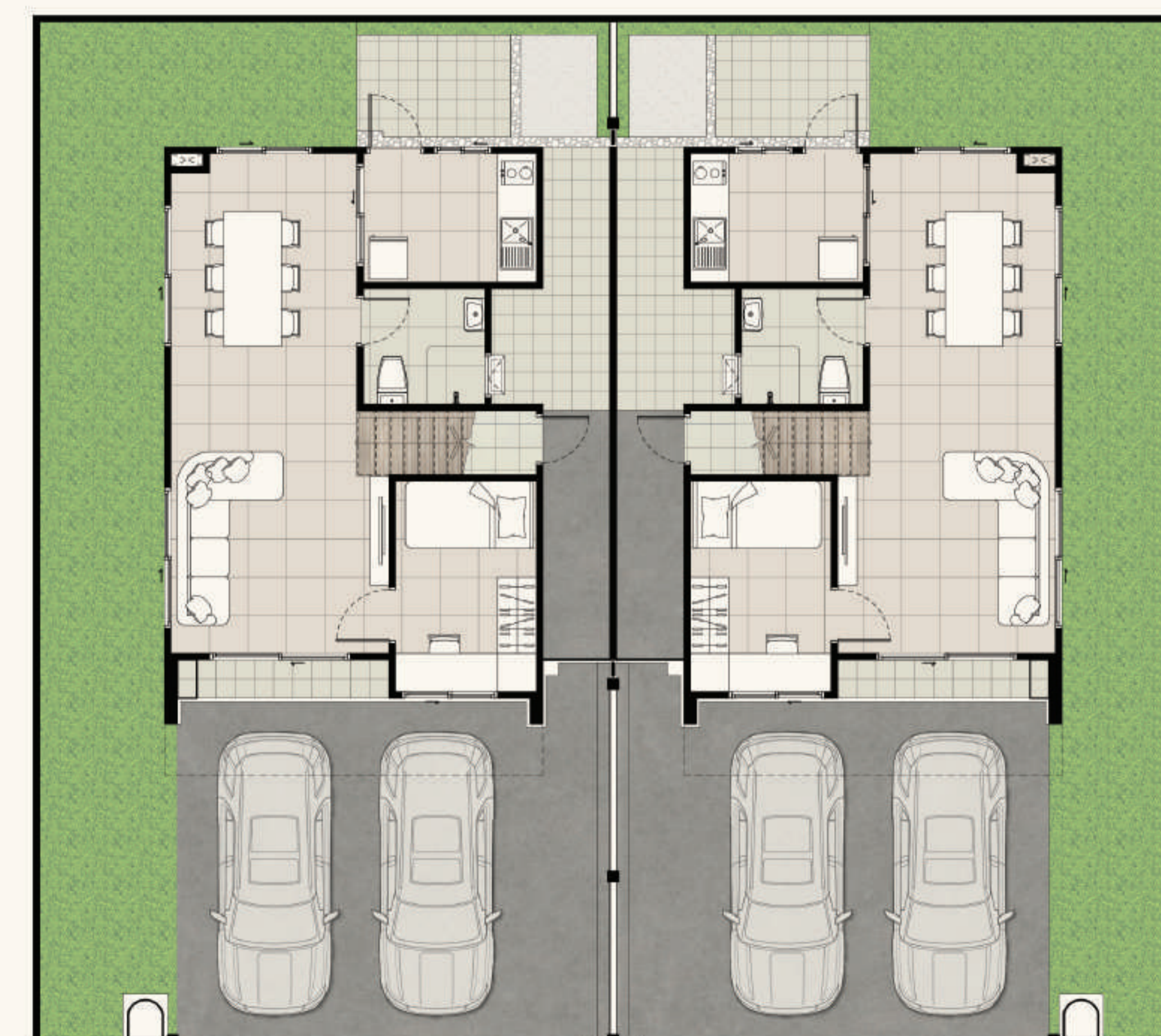
หน้ากว้าง 5.7 เมตร

บ้านแฝด THANN+

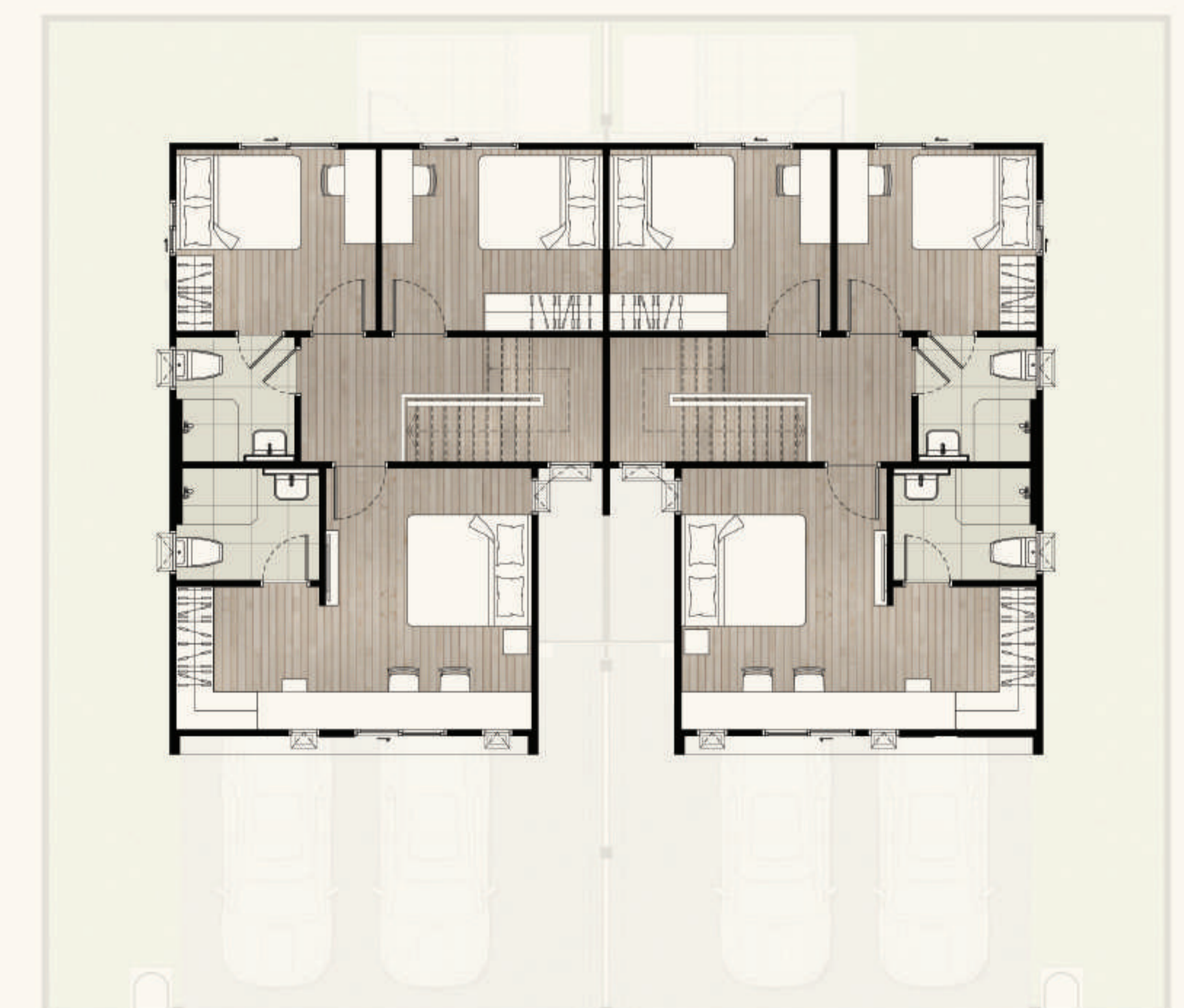
- หน้ากว้าง 5.7 ม.
- ที่ดินเริ่มต้น 36 ตร.ว
- พื้นที่ใช้สอย 165 ตร.ม.
- 4 ห้องนอน
- 1 ห้องครัว
- 3 ห้องน้ำ
- 2 ที่จอดรถ

- **Living Room** กว้างขวาง
- ห้องอเนกประสงค์ชั้นล่าง สามารถปรับเปลี่ยนได้ตามความต้องการ
- ห้องน้ำชั้นล่าง มีพื้นที่สำหรับอาบน้ำแบ่งโซนเปียก-แห้ง
- จอดรถได้ 2 คัน
- **Master Bedroom** กว้าง เพดานสูง 3 เมตร
- พร้อม **Walk in Closet** และมีห้องน้ำในห้องนอน
- มีพื้นที่สีเขียวข้างบ้าน
- ติดตั้งโซลาร์เซลล์
- **EV Lady** รองรับการใช้รถยนต์ไฟฟ้า

1st Floor



2nd Floor



FACILITIES

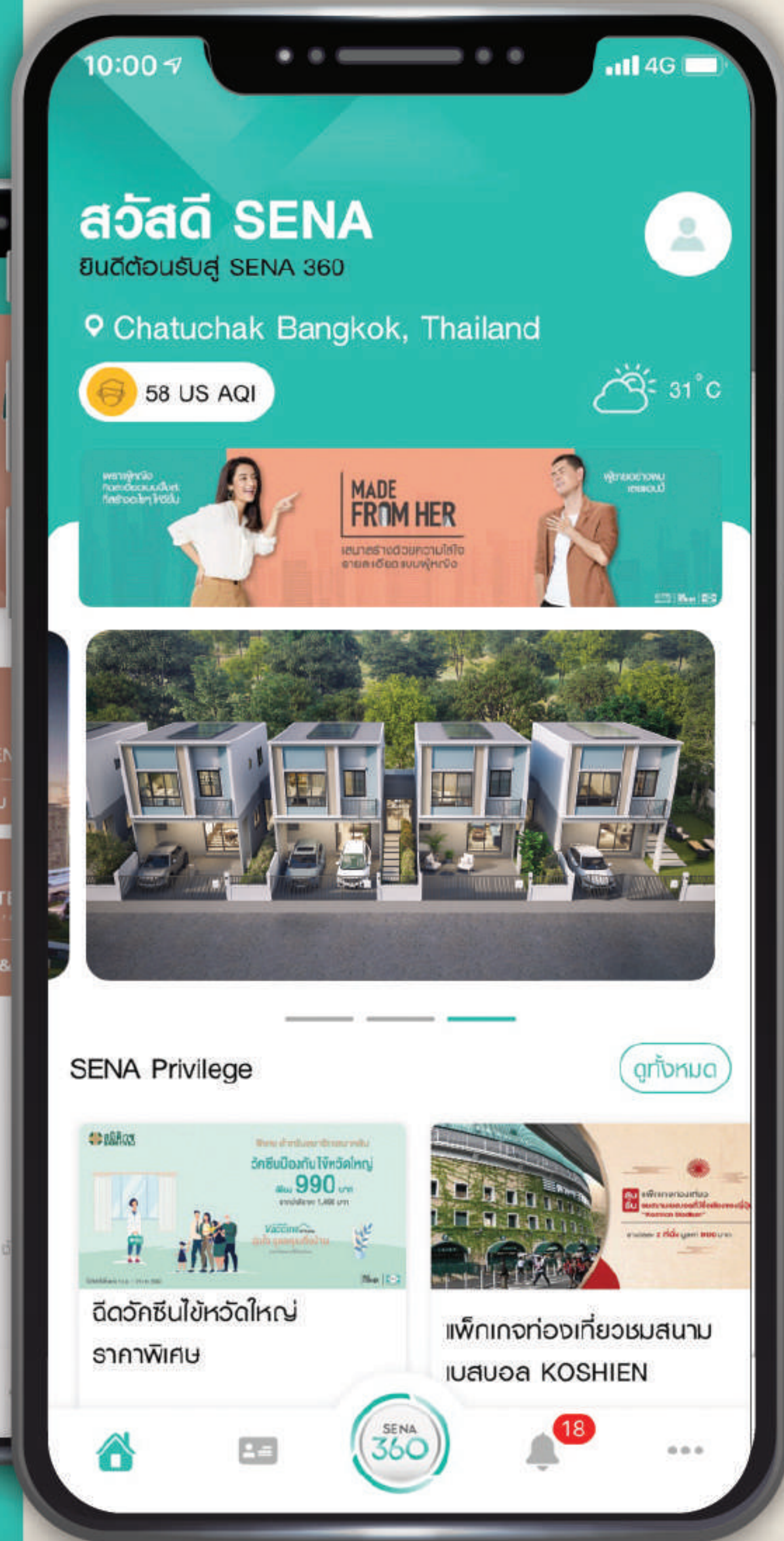


เพิ่มพื้นที่ของความสุข ด้วยสิ่งอำนวยความสะดวกครบครัน ทั้งคลับเฮ้าส์ ฟิตเนส สระว่ายน้ำ
สวนส่วนกลาง พร้อมสนามเด็กเล่น Jogging Track และ Outdoor Fitness

SENA 360 APP



SENA 360 Application
ช่วยคุณจัดการทุกเรื่องที่อยู่อาศัย
ภายใต้แนวคิด Made From Her



E-Payment

ระบบจ่ายค่าส่วนกลาง ค่าน้ำ
ผ่าน E-Payment สะดวกสบาย
จ่ายได้ทุกที่ทุกเวลา
Electronic payments for
condo fees and water bill



Parcel Post

แจ้งเตือนพัสดุ เมื่อมีพัสดุ
มาส่งถึงคุณ
Real-time package
delivery notification



บริการฝากขาย-ฝากเช่า
Property brokerage
by Acute Realty



SENAYECARE
Online Service Request

System พร้อมสำหรับความ
ช่วยเหลือ แจ้งซ่อม 24 ชม.
ผ่านบริการ SENA We Care
SENA We Care 24-hour
repair reporting



Fixzy

FIXZY ดูแลรักษา และจัด
หาช่าง ตลอด 24 ชม.
FIXZY 24-hour
maintenance and repairs

MADE FROM HER

“คิดละเอียดกว่าก็อยู่สบายกว่า”



บริการหลังการขายแบบครบวงจร ที่พร้อมดูแลลูกบ้านได้ทุกที่
ทุกเวลาผ่าน SENA 360 Application
This Comprehensive Mobile-Based Customer Service
Take Care of You at All Times

บริษัทในเครือ เสนา ดีเวลลอปเม้นท์ จำกัด (มหาชน)

PROPERTY DEVELOPMENT

Townhome



Single house



Condominium
(JV with HANKYU Realty)



Community mall



Golf Course



Solar roof Warehouse
0.75 MW



Solar roof residential & commercials
(as operator provides engineering & service)



Solar Farm 46.5 MW
(JV with B.GRIMM Power)



Apartment



Office Building*
(JV with AIRA and SFC)

SOLAR ENERGY

เจ้าของกรรมสิทธิ์ที่ดิน บริษัท เสนาดีเวลลอปเม้นท์ เอช 17 จำกัด สำนักงานเลขที่ 448 ถนนรัชดาภิเษก แขวง สายเสนนอก เขตห้วยขวาง กรุงเทพมหานคร ทุนจดทะเบียน 190,000,000 บาท กรรมการผู้จัดการ นางสาวเกษรา ธัญลักษณ์ภาคย์ ชื่อโครงการ SENA VELA สุขุมวิท – บางปู ที่ตั้งโครงการ ถนนสุขุมวิท ตำบลบางปูใหม่ อำเภอเมืองสมุทรปราการ จังหวัดสมุทรปราการ โฉนดที่ดินเลขที่ 359145, 359146, 359147, 359148, 359149, 359150, 359151 ตำบลบางปูใหม่ อำเภอเมืองสมุทรปราการ จังหวัดสมุทรปราการ เนื้อที่ประมาณ 24-0-72 ไร่ ที่ดินมีการผูกพันจำนวนกับธนาคารเกียรตินาคินภัทร จำกัด (มหาชน) เป็นบ้านแถว 2 ชั้น จำนวน 156 คูหา, เป็นบ้านแฝด 2 ชั้น จำนวน 14 คูหา และเป็นบ้านทาวน์โฮม 3 ชั้น จำนวน 8 คูหา อยู่ระหว่างขออนุญาตทำการจัดสรรที่ดินและขออนุญาตก่อสร้างอาคาร คาดว่าจะก่อสร้างแล้วเสร็จบางส่วนปลายปี 2567

📞 1775 # 28
sena.co.th

MADE
FROM HER

SENA
DEVELOPMENT

Hankyu Hanshin Properties Corp.